

›DAD‹

Daten-Aktualisierungsdienst
für Großkücheneinrichter

Info- Line

II | 2024

›DAD‹-News II | 2024

Neue ›DAD‹-
Kooperations-Partner

WinDelta® PMS 9.42
BIM/IFC | Grundriss-Direkt-Import



Zur ›DAD‹-DVD II | 2024 wurden umfangreiche Aktualisierungen durchgeführt. Von den 128 ›DAD‹-Kooperations-Partnern wurden 51 mit Preislisten-Datum 2024 zur neuen DVD aktualisiert. 40 Preislisten aus 2023 gelten derzeit weiter für 2024. 14 weitere Preislisten haben das Preislisten-Datum 2022. Es sind damit 105 von 128 Herstellern, also ca. 82% der ›DAD‹-Kooperationspartner, mit Preislisten eingepflegt, die ca. 2 Jahre oder jünger sind. Von den verbleibenden 23 Preislisten aus 2021 und älter liegen uns teilweise Bestätigungen der Gültigkeit vor.

Gegebenenfalls bitten wir Sie, auf das Preislistendatum zu achten (in der ›DAD‹-Datenbankliste und in der Gerätedatenbank beim Artikel notiert), Datenbanken zu überprüfen, und bei Nicht-Aktualität SWS zu informieren **und** den entsprechenden Hersteller zur ›DAD‹-Datenpflege aufzufordern.

Sollten Sie sich mehr zusätzliche Informationen bei bestimmten Produkten wünschen, bitten wir Sie, SWS gegebenenfalls zu informieren und den entsprechenden Hersteller auf den Bedarf hinzuweisen.

Die ›DAD‹-Daten stehen unter »Datei; Update abrufen (via FTP)« zum Download zur Verfügung.

Zum ›DAD‹-Termin I | 2024 haben ca. 45% der ›DAD‹-Nutzer die kompletten ›DAD‹-Daten via FTP heruntergeladen. Weitere 35% der Anwender haben zumindest einen Teil der ›DAD‹-Daten via FTP aktualisiert. ›DAD‹-Nutzer sollten prüfen, ob eine komplette Aktualisierung via FTP für Sie möglich ist, da die Zusendung von DVDs auf Dauer nur zu höheren Kosten möglich sein wird.

Die Downloadzeit für das Herunterladen der kompletten ›DAD‹-DVD-Daten (ca. 8,7 GB) betrug im Durchschnitt 45 Minuten. Schnellste Download-Zeiten waren bei ca. 8 Minuten, was über 120 Mbit/s entspricht. Ein Häufungspunkt war bei ca. 24 Minuten, was etwa 45 Mbit/s entspricht.

Neue ›DAD‹-Kooperations-Partner

RHIMA DEUTSCHLAND GMBH
Kleve – ab II | 2024



WinDelta® PMS 9.42
BIM/IFC | Import

In WinDelta®PMS Version 9.42 kann bei »Zeichnung; Grundriss bearbeiten« über »Laden eines Zeichnungsteils« der Grundriss als IFC-Datei **2** direkt importiert werden. Dieser Grundriss ist in 3D mit Wänden, Türen, Fenstern und sonstigen Bauelementen nutzbar. Es muss also nicht überzeichnet oder Wände hochgezogen werden. Da die BIM/IFC-Dateien häufig umfangreich sind, sollte die importierte Datei bei Bedarf »verkleinert« werden. **3** Dabei werden nicht benötigte Informationen aus der Datei entfernt. Dadurch kann schneller gezoomt werden und das Umschalten zwischen den Ebenen ist deutlich schneller.

Der Grundriss **1** kann im IFC-Format **nicht** verändert, aber sofern notwendig ergänzt werden. Zum Beispiel könnten Zwischen- oder Installationswände ergänzend gesetzt werden. Oder es kann ein »#Durchgang« platziert werden, um anzudeuten, dass eine Mauer geändert werden soll. Wenn die Datei geändert erneut zugeschickt wird, kann sie im Plan durch die neue Datei »aktualisiert« **4** werden. Die Geoposition bzw. der Einfügekpunkt bleibt dabei gleich. Mit dem Import wird auch die Geoposition **5** übertragen, die für die Zeichnung als Einfügekpunkt verwendet wird.

In diese Raumsituation können dann die Geräte platziert werden. Dafür gibt es die normalen Ansprungfunktionen an Wände oder Linien und auch die Frontansichten. Idealerweise ist somit beim Import einer IFC-Datei eine Grundriss-Bearbeitung nur noch in sehr geringem Umfang erforderlich, z. B. für Hilfslinien, Maßlinien sowie Zwischen- oder Installationswände.

WinDelta® PMS

Termine III/IV | 2024

Alle Angaben und Termine ohne Gewähr

05./06.09.2024 [Donnerstag/Freitag]:

WinDelta®PMS Grundlagen-Schulung, Paderborn

18.09.2024 • ›DAD‹-DVD-Update III | 2024

19.09.2024 [Donnerstag]:

WinDelta®PMS Servicemodul-Schulung, Paderborn

10./11.10.2024 [Donnerstag/Freitag]:

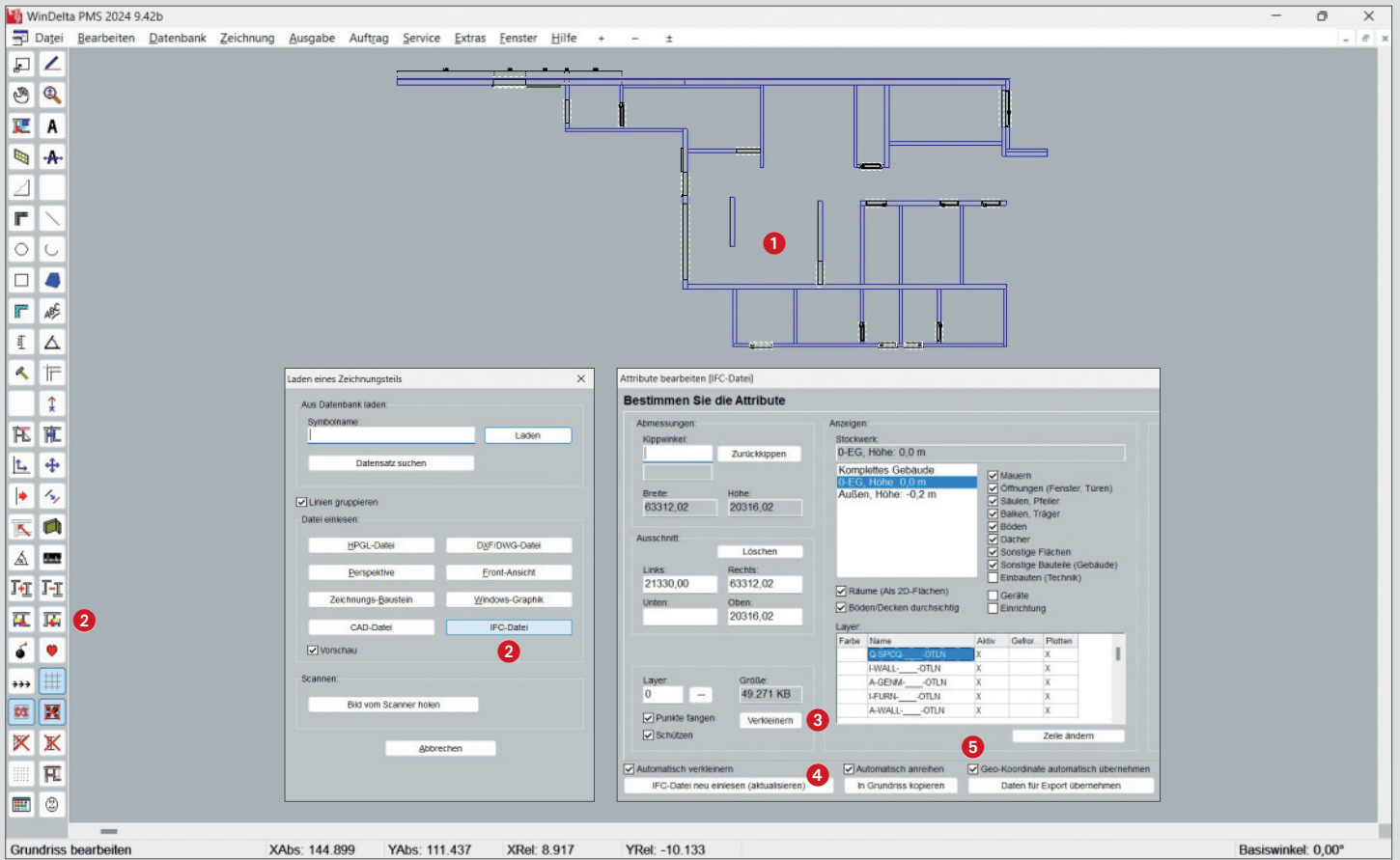
WinDelta®PMS Grundlagen-Schulung, Paderborn

07./08.11.2024 [Donnerstag/Freitag]:

WinDelta®PMS Grundlagen-Schulung, Paderborn

14.11.2024 [Donnerstag]:

WinDelta®PMS Profi-Schulung, Paderborn



9.42 Grundriss-Direkt-Import

NEUE & AKTUALISIERTE
Datenbanken
 Update II | 2024

NEUE >DAD< - DATENBANKEN

Hersteller	Datenbank		
ATOSA	ATO-KUHL, ATO-THER	Barkühler, Bainmaries und Fritteusen	■
CHROMONORM	CHR-RG07	Eiswürfelbereiter	■
CONVOTHERM	COV-FLEX	Gargeräte Flexx Pro und Zubehör (Preisliste 01/24)	■
RHIMA	RHI-DSPM, RHI-GSPM, RHI-TSPM,	Durchschubspülmaschinen/Kombigeschirrspülmaschinen,	■
	RHI-ZUBE	Geschirrspülmaschinen, Topfpülmaschinen, Spülmaschinenzubehör	■
WINTERHALTER	WIN-ERSA	Ersatzteile	■

- ▲ – vom Hersteller bei SWS freizugeben
- – Daten nicht verschickt
- – bereits vom Hersteller überprüft
- – Vorab-Bereitstellung, z. Zt. Überprüfung durch den Hersteller

AKTUALISIERTE > DAD< - DATENBANKEN

Hersteller	Datenbank		
ANGELO PO	Alle ANG-Gruppen	Datenaktualisierung/-ergänzung, neue Preisliste 04/24	■
APS	APS-TAFE	Datenaktualisierung/-ergänzung, neue Preisliste 01/24	■
ASCOBLOC	ASC-A500, ASC-A700, ASC-A850, ASC-GETR, ASC-KUEW, ASC-KUHL, ASC-KUHT, ASC-NASS, ASC-VITR, ASC-ZUBE	Datenaktualisierung/-ergänzung, neue Preisliste 04/24 (ASC-GETR, ASC-KUEW, ASC-KUHL, ASC-KUHT, ASC-NASS, ASC-VITR)	□
ATOSA	Alle ATO-Gruppen	Datenaktualisierung/-ergänzung, neue Preisliste 02/23 Achtung: Gruppe ATO-WKUE entfällt, bitte löschen!	■
ALEXANDERSOLIA	AWS-GERA	Datenaktualisierung/-ergänzung, neue Preisliste 03/24	■
B.PRO	BLA-BASI, BLA-FLEX, BLA-SERW, BLA-SPEI, BLA-SPUE, BLA-TABW, BLA-THER, BLA-TRAN	Datenaktualisierung/-ergänzung	□
BERTO'S	BRT-S700	Datenaktualisierung/-ergänzung	■
BUSCH	Alle BUS-Gruppen	Datenaktualisierung/-ergänzung, neue Preisliste 01/24	■
COOL COMPACT	CCO-KUHT, CCO-ZUBE	Datenaktualisierung/-ergänzung	■
CHROMONORM	Alle CHR-Gruppen	Datenaktualisierung/-ergänzung, neue Preisliste 02/24 Achtung: Daten in CHR-RG07 komplett neu (jetzt Eiswürfelbereiter)	■
CLASSEQ	CLA-GSPM	Datenaktualisierung/-ergänzung, neue Preisliste 02/24	■
COOKMAX (PENTAGAST)	CMX-BUFF, CMX-KUHL, CMX-SNAK	Datenaktualisierung/-ergänzung	▲ □
COLGED	Alle COL-Gruppen	Datenaktualisierung/-ergänzung, neue Preisliste 03/24	■
CONVOTHERM	Alle COV-Gruppen	Datenaktualisierung/-ergänzung	■
ECHTERMANN	ECH-ARMA	Datenaktualisierung/-ergänzung, neue Preisliste 04/24	■
EKU	EKU-INTE, EKU-SNAK, EKU-TH65, EKU-TH75, EKU-TH85	Datenaktualisierung/-ergänzung	□
ELECTROLUX	Alle ELE-Gruppen	Datenaktualisierung/-ergänzung, neue Preise 01/24	□
ELOMA	Alle ELO-Gruppen	Datenaktualisierung/-ergänzung, neue Preisliste 04/24 Gruppe ELO-ZUBE entfällt (Daten umgespeichert nach ELO-DAMP, Reste bitte löschen!)	■
FRANKE-COFFEE	FBK-KAFF	Datenaktualisierung/-ergänzung, neue Preisliste 04/24	■
FEUMA	FEU-GERA	Datenaktualisierung/-ergänzung	■
FOSTER	Alle FOS-Gruppen	Datenaktualisierung/-ergänzung	■
NORDISK (GRANULDISK)	GRD-GSPM	Datenaktualisierung/-ergänzung	■
HAGOLA	Alle HAG-Gruppen	Datenaktualisierung/-ergänzung, neue Preise 04/24	■
HIBU	HBU-EISW	Datenaktualisierung/-ergänzung, neue Preisliste 01/24	■
HENDI	HND-KOMP	Datenaktualisierung/-ergänzung	□
HUPFER	Alle HUP-Gruppen	Datenaktualisierung/-ergänzung, neue Preisliste 04/24 Geprüft-Status nur für alle Komplettregale!	■
KBS	Alle KBS-Gruppen	Datenaktualisierung/-ergänzung, neue Preisliste 04/24 Achtung: Gruppe KBS-DAMP entfällt, bitte löschen!	□
KOHLHOFF	KHT-GERA	Datenaktualisierung/-ergänzung, neue Preisliste 01/24 Achtung: Die Regalpreise von 2023 haben weiterhin Gültigkeit!	■
KRONEN	KRO-GERA	Datenaktualisierung/-ergänzung, neue Preisliste 05/23	□
MARENO	MAR-M160, MAR-ZUBE	Datenaktualisierung/-ergänzung, neue Preisliste 05/24	■
MEIKO	MEI-GSPM	Datenaktualisierung/-ergänzung	■
MKN	Alle MKN-Gruppen	Datenaktualisierung/-ergänzung, neue Preisliste 07/24	□
MULTI	MUL-CHIN, MUL-GSPM, MUL-HAUB, MUL-M110, MUL-M700, MUL-PIZZ, MUL-VERB, MUL-ZUBE	Datenaktualisierung/-ergänzung	■
NORDCAP	Alle NOR-Gruppen	Datenaktualisierung/-ergänzung, neue Preisliste 03/24	□
RETIGO	RET-DAMP	Datenaktualisierung/-ergänzung, neue Preisliste 07/24	■
RHEWA	RHE-WAAG	Datenaktualisierung/-ergänzung	■
ROBOT COUPE	ROB-GERA	Datenaktualisierung/-ergänzung, neue Preisliste 06/24	■
SALVIS	Alle SAL-Gruppen	Datenaktualisierung/-ergänzung, neue Preisliste 04/24 Achtung: Gruppe SAL-PROF entfällt, bitte löschen!	■
TOURNUS	Alle TOU-Gruppen	Datenaktualisierung/-ergänzung, neue Preisliste 02/24	■
UBERT	Alle UBE-Gruppen	Datenaktualisierung/-ergänzung, neue Preisliste 01/24	■
UNOX	Alle UNX-Gruppen	Datenaktualisierung/-ergänzung, neue Preisliste 01/24	□
WESSAMAT	WES-EISW	Datenaktualisierung/-ergänzung, neue Preisliste 04/24	■
WINTERHALTER	Alle WIN-Gruppen	Datenaktualisierung/-ergänzung, neue Preisliste 04/24	▲ □
WMF	WMF-KAFF	Datenaktualisierung/-ergänzung	■

>DAD< Info-Line II | 2024

herausgegeben von
 SWS SoftWare-Systeme GmbH
 Technologiepark 32
 33100 Paderborn
 Tel. 0 52 51/16 40-0
 Fax 0 52 51/16 40-140
 info@sws-online.de
 www.sws-online.de

PDF-Preislistenseiten wurden bei folgenden Herstellern neu eingebunden oder aktualisiert:

ANG, APS, ASC, ATO, AWS, BUS, CHR, CLA, COL, COV, ECH, EKU, ELO, FBK, GRD, HBU, HUP, KBS, KHT, KRO, MAR, MKN, NOR, RET, RHE, RHI, ROB, SAL, TOU, UBE, UNX, WES, WIN

PDF-Prospektseiten wurden bei folgenden Herstellern neu eingebunden oder aktualisiert:

ATO, CLA, COL, COV, KRO, MKN, RHE, RHI, WMF

PDF-Technikseiten wurden bei folgenden Herstellern neu eingebunden oder aktualisiert:

ANG, ASC, AWS, BLA, BRT, CHR, COV, ELE, ELO, FOS, KBS, MEI, MKN, NOR, TOU, UNX, WES, WIN, WMF

(PDF-Einbindungen z.T. nicht bei allen Gruppen der Hersteller)

- ▲ – vom Hersteller bei SWS freizugeben
- – Daten nicht verschickt
- – bereits vom Hersteller überprüft
- – Vorab-Bereitstellung, z. Zt. Überprüfung durch den Hersteller