

›DAD‹

Daten-Aktualisierungs-Dienst
für Großkücheneinrichter

Info- Line

IV | 2022

TIPP: ›DAD‹-Installation
(via FTP)

›DAD‹-Kooperations-Partner
News IV | 2022

Termine I | 2023



›DAD‹-Kooperations-Partner

News IV | 2022

Rational: Höchster Quartalsumsatz

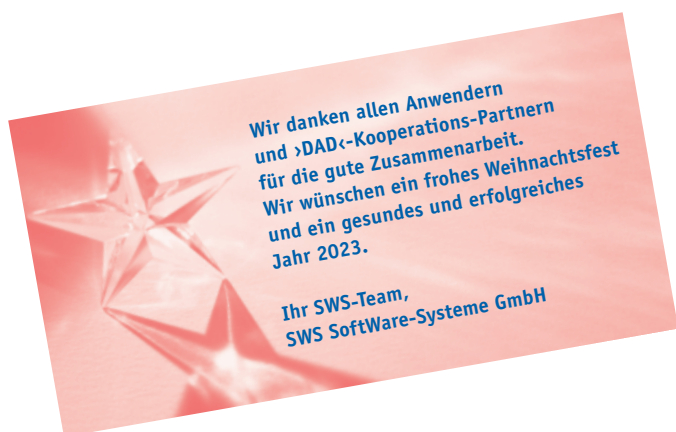
Nach neun Monaten wächst die Rational AG beim Umsatz um 25 Prozent und erreicht damit ein neues Allzeithoch von 732 Millionen Euro. Insbesondere der iVario-Umsatz wächst nach neun Monaten um 63 Prozent.

Besonders erfreulich sind laut Mitteilung die Umsätze in Nordamerika gestiegen, wo das Vorjahresniveau um 46 Prozent übertriften wurde. Auch der Markt in Lateinamerika lag um 65 Prozent stark über dem Vorjahr. Deutschland und der Rest Europas schlossen die ersten neun Monate 2022 ebenfalls positiv mit einem Plus von 21 Prozent beziehungsweise 23 Prozent ab.

Durch die stabilere Materialverfügbarkeit, die zunehmende Wirkung der Preiserhöhungen und die positive Unterstützung durch die Währungsentwicklungen notierten die Umsätze des Rational-Konzerns in jedem der diesjährigen Quartale jeweils auf Allzeithoch.

Die weitere Entwicklung im aktuellen Geschäftsjahr sei im Wesentlichen von folgenden Faktoren abhängig, teilt der Hersteller mit: Zum einen sei die Situation der Materialbeschaffung und Logistik weiterhin angespannt. Lieferantenseitig bestehe neben coronabedingter Lockdowns wie im Frühjahr 2022 in China das Risiko, dass die Produktion bei Zulieferern aufgrund der steigenden Energiekosten oder Personalknappheit beeinflusst werde. Bei anhaltend stabiler Versorgungssituation und Geschäftsentwicklung sieht Rational 2022 ein Umsatzwachstum von 23 Prozent bis 28 Prozent als realistisch an. Dazu trägt bei, dass Rational für alle iCombi- und iVario-Bestellungen innerhalb Europas wieder seine bekannten, äußerst kurzen Lieferzeiten erreicht. Die Fristen nähern sich beim Weltmarktführer damit dem Niveau von 2019 – also vor der Belastung der Lieferketten durch die Pandemie.

www.rational-online.com · www.gastrospiegel.de



TIPP: ›DAD‹-Installation (via FTP)

Wussten Sie schon? [...] Die »DAD-Installation (via FTP)« wird zunehmend genutzt, um zwischen den ›DAD‹-Terminen die Gerätedatenbank zeitnah zu aktualisieren (ca. 44% der ›DAD‹-Nutzer) und auch, um die ›DAD‹-DVD-Daten komplett via FTP abzurufen. Beim letzten Termin waren dies etwa 16% der ›DAD‹-Nutzer.

Die Downloadzeit für das Herunterladen der kompletten ›DAD‹-DVD-Daten (ca. 8 GB) betrug im Durchschnitt im letzten Quartal 39 Minuten. Schnellste Download-Zeiten waren bei ca. 12 Minuten. Ein Häufungspunkt war bei ca. 30 Minuten.

Zu beachten ist: Über »Nur neue DAD-Daten zur Auswahl« ❶ werden die seit dem letzten ›DAD‹-Termin (also demnächst IV|2022) fertig gestellten Daten angezeigt und können mit der Option: »Neueste zuerst anzeigen« aufgelistet werden. Mit dem grünen Häkchen (Markieren) kann dann zur Installation ausgewählt werden. Aber Achtung: Die Option »Nur neue DAD-Daten zur Auswahl« wird **nur** bis ca. 1 Woche nach dem DVD-Versand befüllt bereitgestellt und dann geleert, sodass sich hier wieder **ausschließlich** die seit dem letzten ›DAD‹-Termin (derzeit seit IV|2022) neu fertiggestellten Daten befinden.

Alternativ können jederzeit über »Komplette DAD-Daten zur Auswahl« ❷ die aktuellen ›DAD‹-DVD-Daten komplett oder teilweise heruntergeladen werden. Mit dem Haken »Komplette DAD-Daten vorab downloaden« kann die neue ›DAD‹-DVD vollständig vorab heruntergeladen werden. Jeweils wird geprüft, ob einzelne ›DAD‹-Gruppen bereits heruntergeladen worden sind. Ein doppelter Download wird in jedem Fall vermieden.

WinDelta® PMS

Termine I | 2023*

Alle Angaben und Termine ohne Gewähr

12./13.01.2023 [Donnerstag/Freitag]:

WinDelta®PMS Grundlagen-Schulung, Paderborn

26.01.2023 [Donnerstag]:

WinDelta®PMS Profi-Schulung, Paderborn

16./17.02.2023 [Donnerstag/Freitag]:

WinDelta®PMS Grundlagen-Schulung, Paderborn

09.03.2023 · ›DAD‹-DVD-Update I | 2023

10. – 14.03.2023 [Freitag – Dienstag]:

Messe INTERNORGA 2023, Hamburg

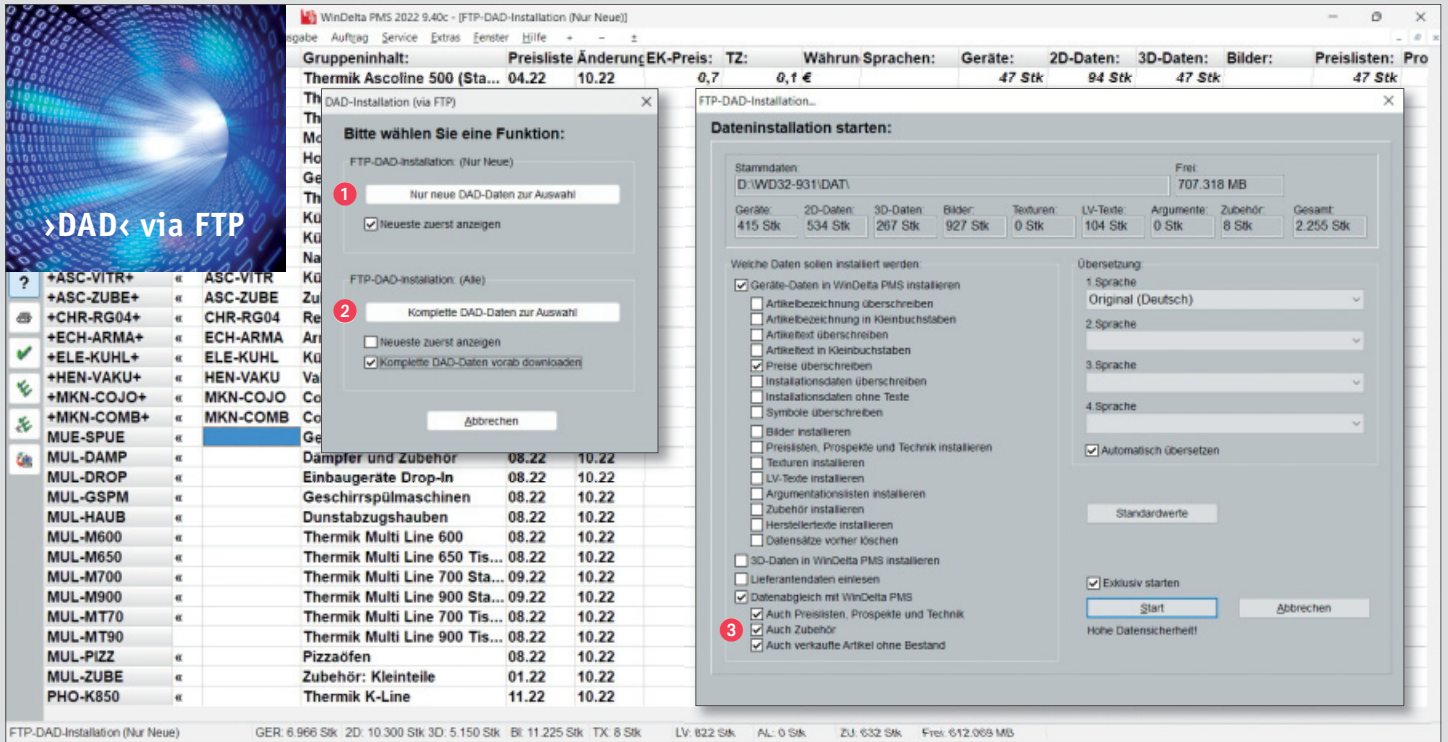
23./24.03.2023 [Donnerstag/Freitag]:

WinDelta®PMS Grundlagen-Schulung, Paderborn

27.04.2023 [Donnerstag]:

WinDelta®PMS Servicemodul-Schulung, Paderborn

* Die Schulungen finden je nach aktueller Corona-Regelung mit einer minimalen Teilnehmerzahl von 3 und maximal 6 Teilnehmern statt. Alternativ können Individual-Einzel-Schulungen zu individuellen Terminen angeboten werden.



Bei der Installation neuer Preislisten sollte die Option »Datenabgleich mit WinDelta PMS« **3** aktiviert werden! Diese »Datenabgleich«-Option bewirkt die Überprüfung, ob derzeit in der Gerätedatenbank vorhandene Geräte, die einer gerade installierten Gruppe zugeordnet sind, auch auf der »DAD«-DVD ebenfalls vorhanden sind. Wenn ein Artikel in der Datenbank der gleichen Gruppe zugeordnet ist (z. B. »MKN-OP85«) und mit dem gleichen Präfix (»MKN«-) beginnt, aber auf der »DAD«-DVD nicht vorhanden ist, wird

er als »alt« eingestuft und bei aktiviertem »Datenabgleich« automatisch gelöscht! So kann der Datenbestand aktuell gehalten werden.

Einige »DAD«-Nutzer verzichten mittlerweile bewußt auf die Zusendung der jeweiligen »DAD«-DVD und machen die Daten-Aktualisierung komplett online.

Übrigens: Eine Auswahl weiterer Tipps findet sich in den »DAD«-Info-Lines unter www.sws-online.de/pages_download/download.html

9.40

»DAD«-Installation (via FTP)

NEUE & AKTUALISIERTE
Datenbanken
 Update IV | 2022

NEUE »DAD«-DATENBANKEN

Hersteller	Datenbank	
BOHNER	BOH-WARM	Warmhaltegeräte Garomat <input type="checkbox"/>
HOSHIZAKI	HOS-GETR	Bierzapfanlage <input checked="" type="checkbox"/>
LOCHER	LCH-B900	Thermik Stand B900 <input type="checkbox"/>
MULTI	MUL-MT90	Thermik Multi Line 900 Tischgeräte <input checked="" type="checkbox"/>
SCHOLL	SHO-SMAR	Ausgabesystem Smart Serve <input type="checkbox"/>

- ▲ – vom Hersteller bei SWS freizugeben
- – Daten nicht verschickt
- – bereits vom Hersteller überprüft
- – Vorab-Bereitstellung, z. Zt. Überprüfung durch den Hersteller

AKTUALISIERTE > DAD< - DATENBANKEN

Hersteller	Datenbank		
AMBACH	AMB-C850, AMB-S850	Datenaktualisierung; neue Preise 11/22 (AMB-C850)	<input type="checkbox"/>
ASCOBLOC	Alle ASC-Gruppen	Datenaktualisierung; Teuerungszuschlag 10,0% ab 11/22	<input type="checkbox"/>
ASSKÜHL	ASS-ELIT, ASS-FROS, ASS-RAPI, ASS-ROLL	Datenaktualisierung/-ergänzung; neue Preislisten 02/22 (ASS-ELIT) und 10/22 (ASS-FROS, ASS-RAPI, ASS-ROLL)	<input type="checkbox"/>
B.PRO	Alle BLA-Gruppen	Datenaktualisierung; Teuerungszuschlag 17,0% ab 01/23	<input type="checkbox"/>
BOHNER	Alle BOH-Gruppen	Datenaktualisierung/-ergänzung	<input type="checkbox"/>
BUSCH	Alle BUS-Gruppen	Datenaktualisierung/-ergänzung, neue Preise 11/22	■
CHROMONORM	CHR-RG04	Datenergänzung	■
CONVOTHERM	Alle COV-Gruppen	Datenaktualisierung/-ergänzung, neue Preisliste 11/22	<input type="checkbox"/>
DYNAMIC	DYN-GERA	Datenaktualisierung/-ergänzung, neue Preisliste 07/22	■
ECHTERMANN	ECH-ARMA	Datenaktualisierung/-ergänzung, neue Preisliste 10/22	■
EKU	EKU-GSPM, EKU-TOPL, EKU-VER2, EKU-VERS	Datenaktualisierung Renderbilder und Renderfarben	<input type="checkbox"/>
ELECTROLUX	Alle ELE-Gruppen	Datenaktualisierung; neue Preise 01/23	<input type="checkbox"/>
FRANKE-COFFEE	FBK-KAFF	Datenaktualisierung/-ergänzung, neue Preisliste 10/22	■
FEUMA	FEU-GERA	Datenaktualisierung/-ergänzung, neue Preisliste 11/22	■
FOSTER	FOS-EISW, FOS-FLEX, FOS-FROS, FOS-KUHL, FOS-KUHS, FOS-ROLL, FOS-THEK, FOS-UBKS, FOS-WARM, FOS-WKUE, FOS-XTRA	Datenaktualisierung Prospekte	■
HAGOLA	Alle HAG-Gruppen	Datenaktualisierung/-ergänzung	<input type="checkbox"/>
HIBU	HBU-EISW	Datenaktualisierung/-ergänzung, neue Preise 11/22	■
HENKELMAN	HEN-VAKU	Datenaktualisierung	■
HENDI	HND-KOMP	Datenaktualisierung/-ergänzung	<input type="checkbox"/>
HOSHIZAKI	HOS-EISW, HOS-KUHL	Datenergänzung	■
KOHLHOFF	Alle KHT-Gruppen	Datenaktualisierung: Neue Preise 01/23 (KHT-GERA; Regalpreise weiter auf Anfrage); KHT-GERA: Datenergänzung Cleanfield-Geräte	■
KNAUSS	KNA-ARMA	Datenaktualisierung/-ergänzung; neue Preisliste 01/23	<input type="checkbox"/>
LOCHER	Alle LCH-Gruppen	Datenaktualisierung/-ergänzung; Teuerungszuschlag 12,0% ab 09/22	<input type="checkbox"/>
METAGRO	Alle MET-Gruppen	Datenaktualisierung; Teuerungszuschlag 4,8% ab 01/23	■
MKN	Alle MKN-Gruppen	Datenaktualisierung/-ergänzung; neue Preisliste 01/23	<input type="checkbox"/>
MÜLLER	MUE-SPUE	Datenaktualisierung; neue Preisliste 10/22	■
MULTI	MUL-DAMP, MUL-DROP, MUL-GSPM, MUL-HAUB, MUL-M600, MUL-M650, MUL-M700, MUL-M900, MUL-MT70, MUL-PIZZ, MUL-ZUBE	Datenaktualisierung; Neue Preise 09/22 (MUL-M700, MUL-M900); Achtung: Gruppen MUL-FROS, MUL-S900, MUL-ZUB1 entfallen, bitte löschen!	■
PHOENIKS	PHO-K850	Datenaktualisierung: Neue Preisliste ab 11/22	■
RATIONAL	Alle RAT-Gruppen	Datenaktualisierung/-ergänzung; neue Preisliste 12/22	■
RIEBER	Alle Rie-Gruppen (außer RIE-CARE, RIE-GVAC)	Datenaktualisierung Renderbilder und Renderfarben	<input type="checkbox"/>
ROBOT COUPE	ROB-GERA	Datenaktualisierung	<input type="checkbox"/>
SANTOS	SAN-GERA	Datenaktualisierung/-ergänzung, neue Preisliste 07/22	■
SARO	Alle SAR-Gruppen	Datenaktualisierung; neue Preise 10/22	■
UNOX	UNX-BACK, UNX-DAMP, UNX-THER	Datenaktualisierung Technikdatenblätter	■
VOLTA	Alle VOL-Gruppen	Datenaktualisierung/-ergänzung; neue Preisliste 10/22	■
WAS	WAS-TAFE	Datenergänzung	■
WELBILT	WBT-INDU, WBT-KAFF, WBT-MIKR, WBT-PIZZ, WBT-THER	Datenaktualisierung/-ergänzung; neue Preislisten 11/22 Achtung: Gruppe WBT-EISW entfällt, bitte löschen!	<input type="checkbox"/>
WMF	WMF-KAFF	Datenaktualisierung	■

>DAD< Info-Line IV|2022
 herausgegeben von
 SWS SoftWare-Systeme GmbH
 Technologiepark 32
 33100 Paderborn
 Tel. 0 52 51/16 40-0
 Fax 0 52 51/16 40-40
 info@sws-online.de
 www.sws-online.de

PDF-Preislistenseiten wurden bei folgenden Herstellern neu eingebunden oder aktualisiert:
ASC, ASS, BOH, COV, DYN, ECH, FBK, FEU, HND, LCH, MKN, MUE, MUL, PHO, RAT, SAN, VOL, WBT
PDF-Prospektseiten wurden bei folgenden Herstellern neu eingebunden oder aktualisiert:
BOH, FBK, FOS, HOS, KHT, SHO
PDF-Technikseiten wurden bei folgenden Herstellern neu eingebunden oder aktualisiert:
ASC, COV, ECH, FBK, HOS, KHT, KNA, LCH, MUL, RAT, UNX

(PDF-Einbindungen z. T. nicht bei allen Gruppen der Hersteller)

- ▲ – vom Hersteller bei SWS freizugeben
- – Daten nicht verschickt
- – bereits vom Hersteller überprüft
- – Vorab-Bereitstellung, z. Zt. Überprüfung durch den Hersteller