

›DAD‹

Daten-

Aktualisierungs-Dienst

für Großkücheneinrichter

Info- Line

II | 2020

TIPP: Optimierung
von Frontansichten

›DAD‹-Kooperations-Partner
News II | 2020

Termine III/IV | 2020





Der neue iCombi Pro von Rational

Auf weniger als ca. 1 m² entfaltet der intelligente iCombi Pro sein ganzes Potential: Fisch, Fleisch, Geflügel, Beilagen und Backwaren; braten, dämpfen, grillen oder backen; für 20 oder mehrere Tausend Gäste. Dank seiner Garintelligenz und seinem intelligenten Klimamanagement gelingt alles auf den Punkt, selbst bei maximaler Beschickung und unterschiedlichen Speisen in einer Beladung.

Mit seinen vier intelligenten Funktionen bietet der iCombi Pro dem Anwender bis zu 50 Prozent höhere Produktivität, zehn Prozent weniger Garzeit und zehn Prozent weniger Energieverbrauch gegenüber dem Vorgängermodell. Und mit einer Zwischenreinigung in nur zwölf Minuten können Ausfallzeiten reduziert werden.

Zusätzliche Lüfterräder, eine strömungsoptimierte Garraumgeometrie sowie höhere Entfeuchtungsleistung durch größere Querschnitte der Entfeuchtungsrohre erlauben bis zu 50 Prozent mehr Beschickung und kürzere Garzeiten im Vergleich zum Vorgängermodell. Die intelligente Klimaregelung iDensity Control beeinflusst das Garergebnis mit dynamischer Luftverwirbelung durch reversierende Lüfterräder in 5 Geschwindigkeiten.

Der iCombi Pro ist in verschiedenen Größen erhältlich: vom kompakten XS mit 6 x 2/3 GN bis zum größten Modell mit 20 x 2/1 GN Kapazität.

www.rational-online.com

Konjunkturpaket – Senkung des Mehrwertsteuersatzes

Zur Stärkung der Binnennachfrage in Deutschland wird befristet vom 01.07.2020 bis zum 31.12.2020 der Mehrwertsteuersatz von 19% auf 16% und von 7% auf 5% gesenkt. Damit dies nicht jeweils einzeln in den WinDelta®PMS-Projekten bei Einstellungen geändert werden muss, kann unter »Extras, Initialisierungen« bei »Projekte; Aufträge; Rechnungen« der aktuelle Initialwert für den MwSt.-Satz und den MwSt.-Satz2 abgeändert werden.

TIPP: Optimierung von Frontansichten

Wussten Sie schon? [...] Bei »Zeichnung; Geräte platzieren« steht nach dem Wechsel in eine Frontansicht (1 ist aktiv) bei der Wiederholungsfunktion der »Wandabstand« (2 zur Änderung zur Verfügung! Für Mischbatterien oder Geräte, die nicht direkt an der Wand aufgestellt werden, sondern einen bestimmten Abstand hinter den Geräten benötigen, kann der Wandabstand bei der Wiederholungsfunktion eingetragen und dann mit einem Klick auf andere Geräte übertragen werden.

Dabei kann auch gleich eine Layernummer (3 angegeben werden und eine Attribute-Einstellung übertragen werden: z. B. »Mit Pos.-Nr.« (4). Damit können mit einem Klick einzelne Positions-Nrn. an-/abgeschaltet werden. Dabei gibt immer das 1. Kästchen an, welches Attribut berücksichtigt wird, das 2. Kästchen gibt dann an, ob das Attribut an- oder ausgeschaltet wird.

Bei »Zeichnung; Positionsnummern« (5 können die Attribute der einzelnen Pos.-Nr. mit einem Doppelklick bearbeitet werden. Hier können wahlweise für einzelne Positionen die Artikelbezeichnung und der Typ in die Frontansicht eingefügt und platziert werden.

Abschließend kann mit »Frontansicht in Grundriss einfügen« (6 der eingerahmte Bereich in den Grundriss übernommen werden. Dabei sollte unbedingt ein Rahmen aufgezo- gen werden, um nur einen vorgegebenen Frontbereich zu übernehmen und nicht die ganze Wand-Schnittlinie durch die komplette Planung.

WinDelta®PMS

Termine III/IV | 2020*

Alle Angaben und Termine ohne Gewähr

03./04.09.2020 [Donnerstag/Freitag]:

WinDelta®PMS Grundlagen-Schulung, Paderborn

17.09.2020 · ›DAD‹-DVD-Update III | 2020

08.10.2020 [Donnerstag]:

WinDelta®PMS Servicemodul-Schulung, Paderborn

22./23.10.2020 [Donnerstag/Freitag]:

WinDelta®PMS Grundlagen-Schulung, Paderborn

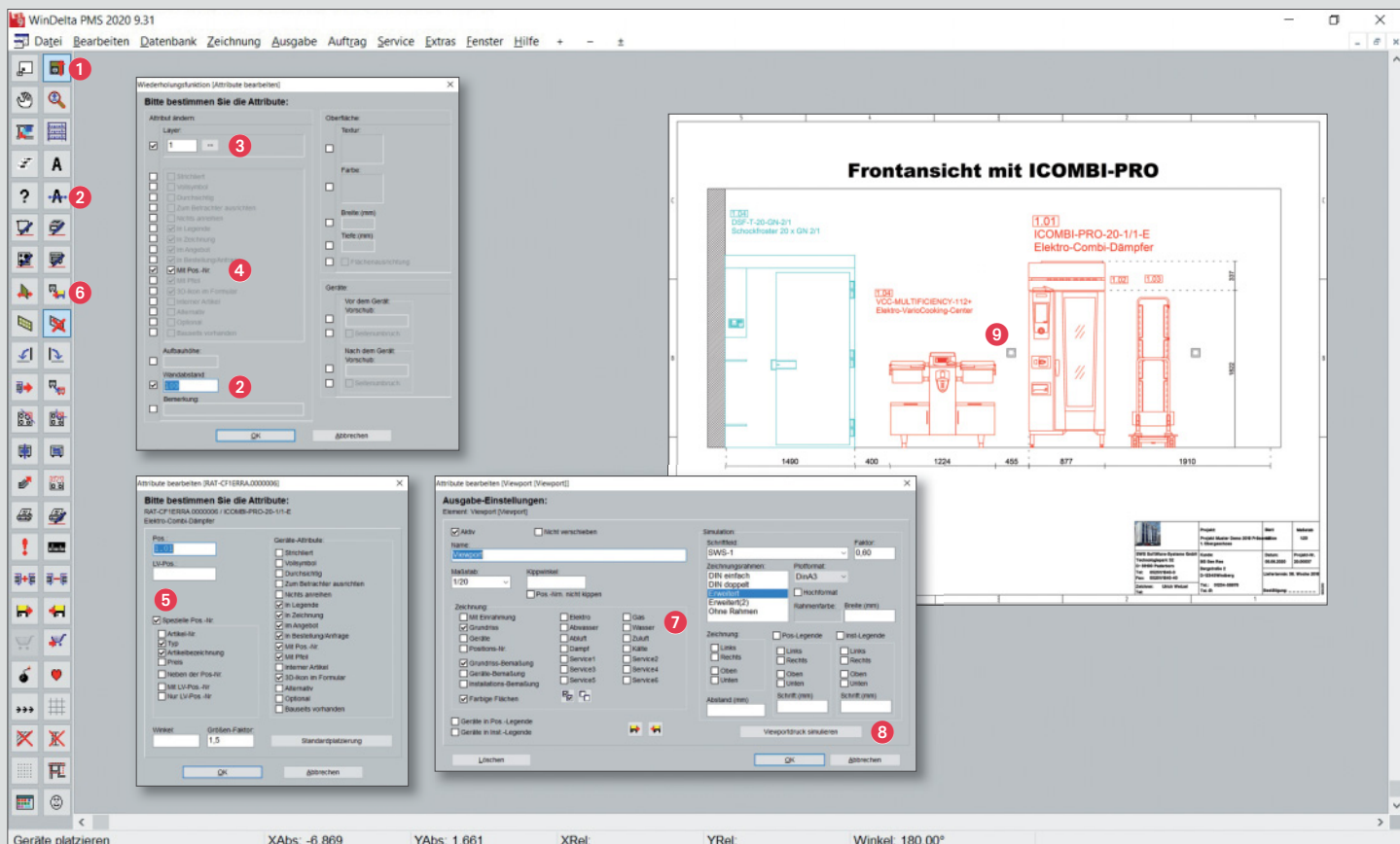
05.11.2020 [Donnerstag]:

WinDelta®PMS Profi-Schulung, Paderborn

12./13.11.2020 [Donnerstag/Freitag]:

WinDelta®PMS Grundlagen-Schulung, Paderborn

* Auf Grund der Corona-Situation ist derzeit die Teilnehmerzahl bei Schulungen bis auf Weiteres auf 4 Teilnehmer begrenzt. Zusätzlich können Individual-Schulungen mit 1-2 Teilnehmern zu individuellen Terminen abgestimmt werden.



Für die eingefügte Frontansicht wird automatisch ein Viewport vorgegeben. Wenn auf den Rahmen des Viewports doppelgeklickt wird, können die Attribute angepasst werden **7** und dann kann über »Viewportdruck simulieren« **8** eine separate Frontansicht als Ausdruck oder als PDF-Datei erstellt werden. **9**

Übrigens: Eine Auswahl weiterer Tipps finden Sie unter www.sws-online.de/pages_service/tipps.php

9.31

Frontansichten optimieren

NEUE & AKTUALISIERTE Datenbanken Update II/2020

NEUE >DAD< - DATENBANKEN

Hersteller	Datenbank	
ASSKÜHL	ASS-PREM	Kühltische Premium-Line ■
SARO	SAR-EINZ, SAR-GETR, SAR-GNBH, SAR-KUHZ, SAR-SONS, SAR-WARM	Kühlplatten, Wärmeplatten, Saucenspendler etc., Getränkedispenser und Kaffeemaschinen, Gastronormbehälter und Roste, Kühl-/TK-Zellen und Kühlzellenregale, Sonstige Geräte, Wärmeschränke (Gruppen bislang nur textuell erfasst) □

- ▲ – vom Hersteller bei SWS freizugeben
- – Daten nicht verschickt
- – bereits vom Hersteller überprüft
- – Vorab-Bereitstellung, z. Zt. Überprüfung durch den Hersteller

AKTUALISIERTE >DAD<- DATENBANKEN

Hersteller	Datenbank		
ACKERMANN	Alle ACK-Gruppen	Neue Preisliste 4/20; Datenaktualisierung/-ergänzung	■
ADE	Alle ADE-Gruppen	Neue Preisliste 2/20; Datenaktualisierung/-ergänzung	■
AHT	AHT-KUHS, AHT-NASS, AHT-TKUS, AHT-WKUE	Datenaktualisierung/-ergänzung	■
ALTO-SHAAM	ALS-OFEN, ALS-THER	Datenaktualisierung/-ergänzung	■
APS	APS-TAFE	Neue Preisliste 1/20; Datenaktualisierung/-ergänzung	■
ASCOBLOC	ASC-KUHL, ASC-VITR	Datenaktualisierung/-ergänzung	□
ASSKÜHL	Alle ASS-Gruppen	Neue Preislisten 4/20; Datenaktualisierung/-ergänzung Achtung: Die Gruppe ASS-PLUS entfällt, Gruppe bitte löschen!	■
ATOSA	Alle ATO-Gruppen	Datenaktualisierung/-ergänzung	□
BARTSCHER	BAR-GRIL	Datenaktualisierung	□
BLANCO	Alle BLA-Gruppen	Neue Preisliste 5/20; Datenaktualisierung/-ergänzung	■
BERTO'S	Alle BRT-Gruppen	Neue Preisliste 1/20; Datenaktualisierung/-ergänzung	■
BUSCH	Alle BUS-Gruppen	Neue Preisliste 4/20; Datenaktualisierung/-ergänzung	■
CONVOTHERM	COV-KDC4	Datenaktualisierung	■
DYNAMIC	DYN-GERA	Neue Preisliste 1/20; Datenaktualisierung/-ergänzung	□
ECOMAX	Alle ECO-Gruppen	Neue Preisliste 4/20; Datenaktualisierung/-ergänzung	■
EKU	EKU-TH75, EKU-TH85	Datenaktualisierung/-ergänzung	□
FOSTER	Alle FOS-Gruppen	Datenaktualisierung/-ergänzung	■
MEIKO GREEN	GWS-GERA	Datenaktualisierung	■
HAGOLA	HAG--HAP, HAG--HCS, HAG--HCT, HAG--HGZ, HAG--HKA, HAG--HKS, HAG--HKT, HAG--HPL, HAG--HSC, HAG--HSD, HAG--HTK, HAG--HTT, HAG--ZSA	Datenaktualisierung/-ergänzung	■
HIBU	HBU-EISW	Neue Preisliste 4/20; Datenaktualisierung/-ergänzung	■
HUGENTOBLER	Alle HUG-Gruppen	Neue Preisliste 4/20; Datenaktualisierung/-ergänzung	■
HUPFER	Alle HUP-Gruppen	Datenaktualisierung und Löschung Achtung: Die Gruppen HUP-12KG, HUP-12KR, HUP-25CB, HUP-25CG entfallen, Gruppen bitte löschen!	■
K+T	Alle KUT-Gruppen	Teuerungszuschlag 4,0% auf alle Gruppen; Datenaktualisierung	■
KWC	KWC-ARMA	Datenaktualisierung/-ergänzung	■
LAINOX	Alle LAI-Gruppen	Neue Preisliste 1/20; Datenaktualisierung/-ergänzung	□
MARENO	Alle MAR-Gruppen	Neue Preisliste 3/20; Datenaktualisierung/-ergänzung	□
MKN	Alle MKN-Gruppen	Neue Preisliste 7/20; Datenaktualisierung/-ergänzung MKN-FLEX: komplett neue Flexi-Chef Modelle!	□
MULTI	MUL-DROP, MUL-ZUBE	Datenaktualisierung/-ergänzung	■
NORDCAP	Alle NOR-Gruppen außer NOR-COOL	Neue Preisliste 3/20 (nicht NOR-COOL) Datenaktualisierung/-ergänzung Achtung: Die Gruppe NOR-PRJL entfällt, Gruppe bitte löschen!	□
PANASONIC	PAN-MIKR	Neue Preisliste 3/20; Datenaktualisierung/-ergänzung	■
RATIONAL	Alle RAT-Gruppen	Neue Preisliste 5/20 (nur RAT-DAMP) Datenaktualisierung/-ergänzung Achtung: Für die Geräte der Gruppe RAT-THER gibt es in Kürze Nachfolgemodelle!	■
RHEWA	RHE-WAAG	Datenaktualisierung/-ergänzung	■
SALVIS	Alle SAL-Gruppen	Neue Preisliste 4/20 (nicht SAL-PROF) Datenaktualisierung/-ergänzung	■
SANTOS	SAN-GERA	Neue Preisliste 1/20; Datenaktualisierung/-ergänzung	□
SARO	Alle SAR-Gruppen	Datenaktualisierung/-ergänzung	□
SCHOLL	Alle SHO-Gruppen	Neue Preisliste 4/20; Datenaktualisierung/-ergänzung	□
TRUE	Alle TRU-Gruppen	Neue Preisliste 1/20; Datenaktualisierung/-ergänzung	□
UNOX	Alle UNX-Gruppen	Datenaktualisierung/-ergänzung	□
VOLTA	Alle VOL-Gruppen	Neue Preisliste 1/20; Datenaktualisierung/-ergänzung	■
WAS	WAS-TAFE	Datenaktualisierung	■
WINTERHALTER	Alle WIN-Gruppen	Neue Preisliste 4/20; Datenaktualisierung/-ergänzung	■

>DAD< Info-Line II | 2020

herausgegeben von
 SWS SoftWare-Systeme GmbH
 Technologiepark 32
 33100 Paderborn
 Tel. 0 52 51/16 40-0
 Fax 0 52 51/16 40-40
 info@sws-online.de
 www.sws-online.de

PDF-Preislistenseiten wurden bei folgenden Herstellern neu eingebunden oder aktualisiert:

ACK, ADE, APS, ASS, BLA, BRT, BUS, DYN, ECO, HBU, HUG, KWC, LAI, MAR, MKN, PAN, RAT, SAL, SAN, SAR, SHO, TRU, UNX, VOL, WIN

PDF-Prospektseiten wurden bei folgenden Herstellern neu eingebunden oder aktualisiert:

DYN, HUG, MKN, NOR, RAT, SAL, UNX

PDF-Technikseiten wurden bei folgenden Herstellern neu eingebunden oder aktualisiert:

ACK, ALS, HUG, LAI, TRU, UNX

(PDF-Einbindungen z.T. nicht bei allen Gruppen der Hersteller)

- ▲ — vom Hersteller bei SWS freizugeben
- — Daten nicht verschickt
- — bereits vom Hersteller überprüft
- — Vorab-Bereitstellung, z. Zt. Überprüfung durch den Hersteller