

›DAD‹

Daten-Aktualisierungs-Dienst
für Großkücheneinrichter

Info-Online

I | 2020

TIPP: Texte ändern per
Wiederholungsfunktion

›DAD‹-News I | 2020

Neue ›DAD‹-
Kooperations-Partner



Zur ›DAD‹-DVD I | 2020 wurden umfangreiche Aktualisierungen durchgeführt. Von den 132 ›DAD‹-Kooperations-Partnern wurden 35 mit Preislisten-Datum 2020 zur neuen DVD aktualisiert. 53 Preislisten aus 2019 gelten derzeit weiter für 2020. 20 weitere Preislisten haben das Preislisten-Datum 2018. Es sind damit 108 von 132 Herstellern, also ca. 81% der ›DAD‹-Kooperationspartner mit Preislisten eingepflegt, die jünger als ca. 2 Jahre sind. Von den verbleibenden 24 Preislisten aus 2017 und älter liegen uns für etliche Bestätigungen der Gültigkeit vor.

Gegebenenfalls bitten wir Sie, auf das Preislistendatum zu achten (in der ›DAD‹-Datenbankliste und in der Gerätedatenbank beim Artikel notiert), Datenbanken zu überprüfen, und bei Nicht-Aktualität SWS zu informieren **und** den entsprechenden Hersteller zur ›DAD‹-Datenpflege aufzufordern.

Sollten Sie sich mehr zusätzliche Informationen bei bestimmten Produkten wünschen, bitten wir Sie, SWS gegebenenfalls zu informieren und den entsprechenden Hersteller auf den Bedarf hinzuweisen.

Neue ›DAD‹ Kooperations-Partner

MÜLLER GMBH,
Frammersbach – ab I | 2020



Folgende Firma ist in Zukunft nicht mehr im ›DAD‹ gepflegt verfügbar:

■ **duelks GmbH (AM Edelstahl), Essen – ab I | 2020**

Die Datenbestände ausgeschiedener Hersteller werden **nicht automatisch** gelöscht, sondern sind vom Anwender gegebenenfalls manuell zu entfernen. Wir bitten, dies zu berücksichtigen. Sollten Sie die Daten weiterhin **aktuell gepflegt** benötigen, raten wir dazu, mit dem Hersteller direkt Kontakt aufzunehmen und auf den ›DAD‹-Bedarf hinzuweisen.

TIPP: Texte ändern per Wiederholungsfunktion

Wussten Sie schon? [...] Bei einem DXF-/DWG-Import werden Schriften immer als Schriftart »DXF-Standard« importiert. Sie können dadurch länger oder kürzer erscheinen als der Originaltext. Nachdem die Gruppierung der importierten Zeichnung mit dem Ikon »Gruppierung aufheben« **1** aufgehoben wurde, kann für einzelne Schriften mit dem Ikon »Attribute bearbeiten« **2** u. a. auch »Wandeln in Windows-Schrift« aufgerufen werden.

Schnellere Alternative: Nach dem passenden Wandeln einer Schrift mit dem Ikon »Attribute bearbeiten«, markiert man diese fertige Schrift nochmals(!) und ruft anschließend die Wiederholungsfunktion **3** auf, um ihre Schrifteinstellungen schnell auf weitere zu übertragen: Da eine Schrift markiert wurde, werden jetzt angeboten und sollten angehakt werden »Nur gleiche Elemente anpassen [Text]« und »Textgröße und Richtung nicht ändern«.

Nach »Ja« bleibt die Wiederholungsfunktion aktiv. Jeder weitere jetzt angeklickte Text ändert seine Schriftart wie vorgegeben.

Man kann jetzt mit 2 Klicks alle Texte der Zeichnung auf einen Schlag ändern, indem man einen Rahmen um die ganze Zeichnung aufzieht und die aktive Wiederholungsfunktion nochmals anklickt: Sämtliche Schriften, die komplett eingeraht waren, ändern ihre Schriftart wie vom Mustertext vorgegeben, behalten aber Richtung und Schriftgröße bei!

WinDelta® PMS

Termine II/III | 2020

Alle Angaben und Termine ohne Gewähr

02./03.04.2020 [Donnerstag/Freitag]:

WinDelta®PMS Grundlagen-Schulung, Paderborn

23.04.2020 [Donnerstag]:

WinDelta®PMS Servicemodul-Schulung, Paderborn

07./08.05.2020 [Donnerstag/Freitag]:

WinDelta®PMS Grundlagen-Schulung, Paderborn

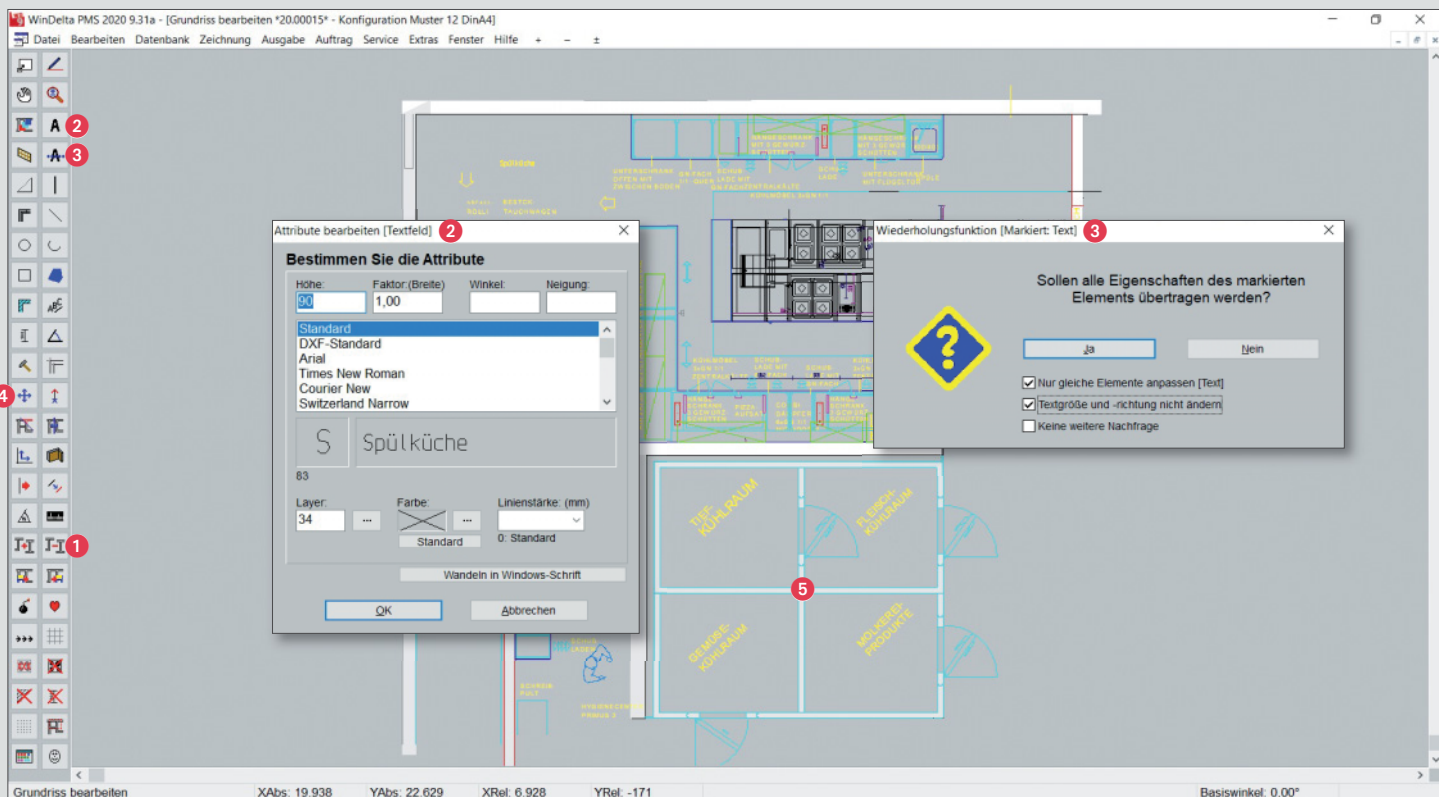
18.06.2020 · ›DAD‹-DVD-Update II | 2020

18.06.2020 [Donnerstag]:

WinDelta®PMS Profi-Schulung, Paderborn

03./04.09.2020 [Donnerstag/Freitag]:

WinDelta®PMS Grundlagen-Schulung, Paderborn



Andere Anwendung: Wenn man z.B. alle bisher waagerechten Texte eines Bereichs um 45° kippen möchte, kann ein Text eingefangen, per »Zerren, Drehen, Spiegeln« (4) gedreht, abgesetzt und wieder markiert werden, danach mit der Wiederholungsfunktion angeklickt werden (dabei »Textgröße und Richtung nicht ändern« **nicht** anhängen!), nach »Ja« Rahmen

aufziehen und nochmals die Wiederholungsfunktion einsetzen: Alle Texte im Rahmen sind jetzt um 45° gekippt (5), haben allerdings auch die Schriftgröße des Vorgabetextes.

Übrigens: Eine Auswahl weiterer Tipps finden Sie unter www.sws-online.de/pages_service/tipps.php

9.30

Wiederholungsfunktion

NEUE & AKTUALISIERTE
Datenbanken
 Update I/2020

NEUE >DAD< - DATENBANKEN

| Hersteller | Datenbank | | |
|------------|-------------------------------|---|-------------------------------------|
| AFG | AFG-DAMP, AFG-Q700, AFG-Q900 | Dämpfer, Thermik-Serien Queen 700, Queen 900 | <input type="checkbox"/> |
| ASSKÜHL | ASS-SMAR | Kühltische Smart-Line | <input type="checkbox"/> |
| FOSTER | FOS-EVOL | Kühlung Evologi | <input checked="" type="checkbox"/> |
| | FOS-ROLL | Einfahr-/Durchfahrkühlchränke neue Gruppe durch Umspeicherung | <input checked="" type="checkbox"/> |
| GGG | GGG-CHIN, GGG-DAMP, GGG-FROS, | Chinaherde, Kombidämpfer, Froster, | <input checked="" type="checkbox"/> |
| | GGG-GERA, GGG-GRIL, GGG-GSPM, | Küchenmaschinen, Grills/Salamander, Spülmaschinen, | |
| | GGG-HAUB, GGG-KUHS, GGG-KUHT, | Hauben, Kühlschränke, Kühltische, | |
| | GGG-KUHZ, GGG-MIKR, GGG-PIZZ, | Kühlzellen, Mikrowellen, Pizzaöfen, | |
| | GGG-PKUT, GGG-RM70, GGG-SPUE, | Pizzakühltische, Thermik RM700, Spültische, | |
| | GGG-TRAN, GGG-VERB | Transportwagen, Edelstahlmöbel | |
| MÜLLER | MUE-SPUE | Geschirr-Rückgabe-Karussells | <input checked="" type="checkbox"/> |

- ▲ – vom Hersteller bei SWS freizugeben
- – Daten nicht verschickt
- – bereits vom Hersteller überprüft
- – Vorab-Bereitstellung, z. Zt. Überprüfung durch den Hersteller

AKTUALISIERTE > DAD < - DATENBANKEN

| Hersteller | Datenbank | | |
|----------------------|--|--|---|
| ANLIKER-BRUNNER | ABR-GERA | Neue Preisliste 01/20; Datenaktualisierung/-ergänzung | ■ |
| ADE | Alle ADE-Gruppen | Datenlöschungen | ■ |
| AFG | Alle AFG-Gruppen | Neue Preisliste 03/19; Datenaktualisierung/-ergänzung. | □ |
| | | Achtung: AFG-S700 und AFG-S900 entfallen, bitte löschen! | |
| AHT | Alle AHT-Gruppen | Neue Preisliste 10/19; Datenaktualisierung/-ergänzung. | ■ |
| | | Achtung: AHT-FROS und AHT-MFUG entfallen, bitte löschen! | |
| DÜLKS (AM EDELSTAHL) | Alle AME-Gruppen | Achtung: Hersteller entfällt komplett, Gruppen bitte löschen! | |
| ANIMO | Alle ANI-Gruppen | Neue Preisliste 1/20; Datenaktualisierung/-ergänzung | ■ |
| ASSKÜHL | ASS-DROP | Achtung: Gruppe entfällt, bitte löschen! | ■ |
| ATOSA | Alle ATO-Gruppen | Neue Preisliste 1/20; Datenaktualisierung/-ergänzung | □ |
| BARTSCHER | Alle BAR-Gruppen | Neue Preisliste 2/20; Datenaktualisierung/-ergänzung | □ |
| BLANCO | BLA-BANK, BLA-COOK, BLA-FLEX, BLA-FRCO, BLA-SERW, BLA-SPEI, BLA-THER, BLA-TRAN | Datenaktualisierung/-ergänzung; BLA-COOK, BLA-FLEX: Neue Preisliste 10/19 | □ |
| BOURGEAT | Alle BOG-Gruppen | Neue Preisliste 1/20; Datenaktualisierung/-ergänzung | ■ |
| CHROMONORM | Alle CHR-Gruppen | Teuerungszuschlag 3,0% auf alle Gruppen | ■ |
| COLGED | Alle COL-Gruppen | Neue Preisliste 3/20; Datenaktualisierung/-ergänzung | ■ |
| CONVOTHERM | COV-MINI | Datenaktualisierung | ■ |
| DÖRR | DOR-GERA | Neue Preisliste 1/20; Datenaktualisierung/-ergänzung | ■ |
| ECHTERMANN | ECH-ARMA | Neue Preisliste 4/20; Datenaktualisierung/-ergänzung | ■ |
| ECOMAX | Alle ECO-Gruppen | Neue Preisliste 1/20; Datenaktualisierung/-ergänzung | ■ |
| EKU | EKU-GERA, EKU-GSPM, EKU-INTE, EKU-TH85, EKU-VERZ | Datenaktualisierung/-ergänzung | □ |
| FALK | FAL-SALZ | Neue Preisliste 1/20; Datenaktualisierung/-ergänzung | ■ |
| FRANKE-COFFEE | FBK-KAFF | Neue Preisliste 1/20; Datenaktualisierung/-ergänzung | ■ |
| FOSTER | Alle FOS-Gruppen | Neue Preisliste 1/20; Datenaktualisierung/-ergänzung | ■ |
| GGG | GGG-SNAK, GGG-TH70, GGG-TH90 | Alle »Preise auf Anfrage«. Gruppen kommen demnächst neu. | ■ |
| GRANULDISK | GRD-GSPM | Neue Preisliste 1/20; Datenaktualisierung/-ergänzung | ■ |
| HOBART | Alle HOB-Gruppen | Neue Preisliste 1/20; Datenaktualisierung/-ergänzung | ■ |
| HUPFER | Alle HUP-Gruppen | Teuerungszuschlag 2,8% auf alle Gruppen; Datenaktualisierung/-ergänzung | ■ |
| KOMET | Alle KOM-Gruppen | Neue Preisliste 1/20; Datenaktualisierung/-ergänzung | ■ |
| KREFFT | KRE-GERA | Neue Preisliste 2/20; Datenaktualisierung/-ergänzung | ■ |
| KÜPPERSBUSCH | Alle KUP-Gruppen | Teuerungszuschlag 3,8% auf alle Gruppen; Datenaktualisierung/-ergänzung | □ |
| K+T | KUT-KUHS, KUT-KUHT | Datenaktualisierung | ■ |
| KWC | KWC-ARMA | Neue Preisliste 4/20; Datenaktualisierung/-ergänzung | ■ |
| LINUM | LNU-6611 | Datenaktualisierung | ■ |
| MBM | Alle MBM-Gruppen | Neue Preisliste 1/20; Datenaktualisierung/-ergänzung | ■ |
| MEIKO | MEI-GSPM | Neue Preisliste 1/20; Datenaktualisierung/-ergänzung | ■ |
| METAGRO | Alle MET-Gruppen | Teuerungszuschlag 2,5% auf alle Gruppen; Datenaktualisierung | ■ |
| MKN | MKN-COJO, MKN-COMB, MKN-OP85, MKN-ZUBE | Datenaktualisierung/-ergänzung | □ |
| MULTI | MUL-SPA7 | Datenaktualisierung | ■ |
| RATIONAL | RAT-DAMP | 2 Löschungen | ■ |
| REGALIT | Alle RGL-Gruppen | Neue Preisliste 1/20; Datenaktualisierung/-ergänzung | ■ |
| RHEWA | RHE-WAAG | Neue Preisliste 10/19; Datenaktualisierung/-ergänzung | ■ |
| RIEBER | Alle RIE-Gruppen | Neue Preisliste 1/20; Datenaktualisierung/-ergänzung | □ |
| STOLPEN | STO-KUHL, STO-SPUE, STO-VER2, STO-VERK, STO-WARM | Datenaktualisierung/-ergänzung | □ |
| UBERT | Alle UBE-Gruppen | Neue Preisliste 1/20; Datenaktualisierung/-ergänzung | ■ |
| UNOX | Alle UNX-Gruppen | Neue Preisliste 2/20; Datenaktualisierung/-ergänzung | □ |
| VITO | VTO-FRIT | Neue Preisliste 1/20; Datenaktualisierung/-ergänzung | ■ |
| WAS | WAS-TAFE | Neue Preisliste 2/20; Datenaktualisierung/-ergänzung | ■ |
| WESSAMAT | WES-EISW | Neue Preisliste 1/20; Datenaktualisierung/-ergänzung | ■ |
| WMF | WMF-KAFF | Neue Preisliste 1/20; Datenaktualisierung/-ergänzung | ■ |
| SWS (ZUBEHÖR) | ZUB-SAFT | Datenergänzung (Getränkspender, Tafelwasseranlage) | ■ |

>DAD< Info-Line I | 2020

herausgegeben von
 SWS SoftWare-Systeme GmbH
 Technologiepark 32
 33100 Paderborn
 Tel. 0 52 51/16 40-0
 Fax 0 52 51/16 40-40
 info@sws-online.de
 www.sws-online.de

PDF-Preislistenseiten wurden bei folgenden Herstellern neu eingebunden oder aktualisiert:

ABR, AFG, AHT, ANI, ASS, ATO, BAR, BLA, BOG, COL, DOR, ECH, ECO, FAL, FBK, FOS, GGG, GRD, HOB, KOM, KRE, KWC, LNU, MBM, MEI, MUE, RGL, RHE, RIE, UBE, UNX, VTO, WAS, WES

PDF-Prospektseiten wurden bei folgenden Herstellern neu eingebunden oder aktualisiert:

ABR, AHT, DOR, ECO, FBK, HOB, KOM, RHE

PDF-Technikseiten wurden bei folgenden Herstellern neu eingebunden oder aktualisiert:

COV, ECH, GGG, HOB, MEI, MUE, VTO, WMF

(PDF-Einbindungen z.T. nicht bei allen Gruppen der Hersteller)

- ▲ — vom Hersteller bei SWS freizugeben
- — Daten nicht verschickt
- — bereits vom Hersteller überprüft
- — Vorab-Bereitstellung, z.Zt. Überprüfung durch den Hersteller