

›DAD‹

Daten-Aktualisierungs-Dienst
für Großkücheneinrichter

Info-Online

I | 2018

WinDelta® PMS
Update Version 9.20

Neue ›DAD‹-
Kooperations-Partner

›DAD‹-Kooperations-Partner
News I | 2018



›DAD‹-Kooperations-Partner

News I | 2018



Aus Bobeck Gastrotec wird Ackermann Spülmaschinen
Am 1. Januar 2018 ist aus der Bobeck Gastrotec GmbH die Ackermann Spülmaschinen GmbH geworden. Nach dem altersbedingten Ausscheiden von Manfred Bobeck setzt der neue Alleingesellschafter Stefan Ackermann auf eine umfassende Modernisierung: mit einem vergrößerten Team, dem Umzug an einen neuen Standort und neuen Serviceangeboten.

Eine Basis für das geplante Wachstum ist der neue Firmensitz in Baidt nördlich von Ravensburg, der verkehrstechnisch optimal angebunden ist, eine deutlich vergrößerte Lagerfläche bietet und zudem über ein eigenes Schulungszentrum verfügt.

www.ackermann-spuelmaschinen.de

Zur ›DAD‹-DVD I | 2018 stehen die Artikeldaten unter dem Kürzel **ACK** zur Verfügung.

Frima/Rational: Jetzt unter einem Markendach vereint

Ende der Doppelmarken-Strategie: Die Rational AG hat die beiden Produktlinien für Profiküchen, Combi-Dämpfer von Rational und VarioCookingCenter von Frima, unter dem Markendach Rational zusammengeführt.

Mit der Vereinheitlichung des Markenauftritts könne man noch besser auf die Bedürfnisse des Marktes eingehen und seinen Kunden als Produktspezialist, Lösungsanbieter und Berater immer das passende Werkzeug für die thermische Speisenzubereitung in der Profiküche bieten, heißt es. Das SelfCookingCenter und das VarioCookingCenter seien ein eingespieltes Team. Kundenberatung und -betreuung beider Organisationen würden mit Blick auf den Kundennutzen und den wachsenden Bedarf nach Komplettlösungen und Prozessoptimierungen optimiert.

Beide Produktlinien werden weiterhin parallel entwickelt und an ihren bisherigen Standorten produziert.
www.rational-online.com

Die Artikeldaten von Frima stehen voraussichtlich ab der ›DAD‹-DVD II | 2018 unter dem Kürzel **RAT** zur Verfügung.

Termine II | 2018

Alle Angaben und Termine ohne Gewähr

12./13.04.2018 [Donnerstag/Freitag]:

WinDelta®PMS Grundlagen-Schulung, Paderborn

19.04.2018 [Donnerstag]:

WinDelta®PMS Servicemodul-Schulung, Paderborn

17./18.05.2018 [Donnerstag/Freitag]:

WinDelta®PMS Grundlagen-Schulung, Paderborn

14.06.2018 · ›DAD‹-DVD-Update II | 2018

21.06.2018 [Donnerstag]:

WinDelta®PMS Profi-Schulung, Paderborn

Weitere Schulungs-Termine für 2018 finden Sie im Internet unter www.sws-online.de/sws_downloads/Schulungstermine2018.PDF

›DAD‹ **I n f o - L i n e** I | 2018

WinDelta® PMS

Update Version 9.20

In der neuen Updateversion 9.20 sind die Wände jetzt Zeichnungsobjekte mit nachträglich änderbaren Optionen: Mit dem A-Ikon können die Attribute der Wände geändert werden: z. B. können die Wandstärke ① und die Wandhöhe ② für alle Mauern im Rahmen schnell geändert werden, oder die Länge ③ einer einzelnen Wand gestreckt/gestaucht werden. Sowohl die Schraffur ④ wie die farbige Fläche ⑤ gehören zum Wand-Zeichnungsobjekt, was Nacharbeiten bei den Wänden erheblich erleichtert. Mit der neuen Mauerzeichenfunktion werden Wand-T-Stücke automatisch getrimmt. Ändern sich nachträglich noch Maße von Wandelementen (Türen/Fenster) werden die entsprechenden Maßlinien automatisch mit angepasst! Mit der Wiederholungsfunktion kann das Styling eines Mauerstücks auf alle anderen im Rahmen übertragen werden.

Schraffuren und farbige Flächen können jetzt mit einem Klick eingetragen werden: die Ecken müssen nicht mehr abgefahren oder Linienpaare markiert werden. Mit der neuen Wiederholungsfunktion bei »Grundriss bearbeiten« können Bemaßungsstile, Mauerstile oder auch Schriftarten für Grundriss-Texte schnell massenweise übertragen/angepasst werden. Mit dem Speichern eines Zeichnungs-teils können Texte als Textur gespeichert und ins 3D übertragen werden.

Bei der Suche in der Gerätedatenbank können jetzt für die Volltextsuche Platzhalter »?« (1 Zeichen), »#« (1 Ziffer) und »*« (Zeichenfolge) verwendet werden. Damit können variabelere Suchen erfolgen.

Neue ›DAD‹ Kooperations-Partner

ROTOR LIPS AG,

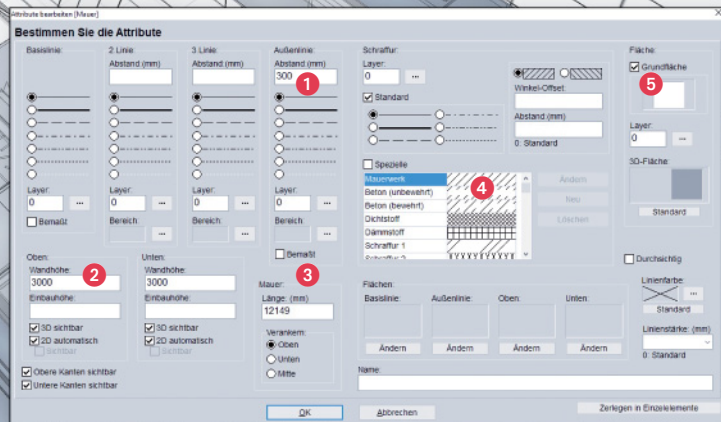
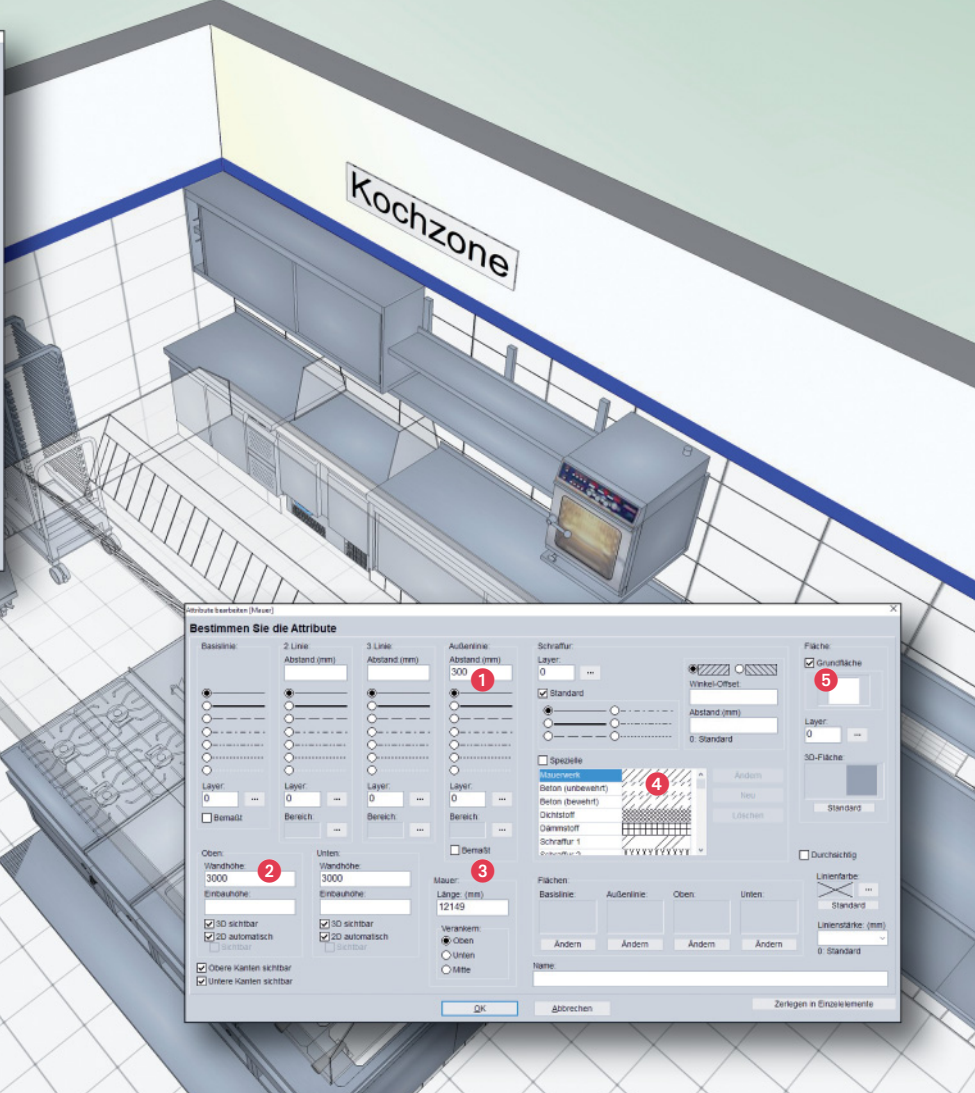
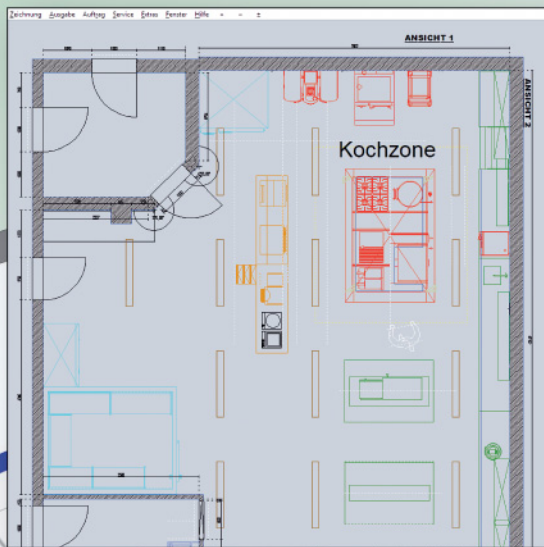
Utendorf (Schweiz) – ab II | 2018



WMF GROUP GMBH,

Geislingen (Steige) – ab II | 2018

WMF Group



Update WinDelta® PMS 9.20

NEUE & AKTUALISIERTE
Datenbanken
 Update I/2018

NEUE >DAD<- DATENBANKEN

Hersteller	Datenbank	
ACKERMANN	ACK-GSPM, ACK-KSPM, ACK-SONS, ACK-ZUBE	Herstellerumfirmierung Bobeck (BOB) → Ackermann: ■ Gläser-/Geschirrspülmaschinen, Korbtransportspülmaschinen, Wasseraufbereitungsgeräte + Reiniger, Tische und Zubehör
KBS	KBS-DAMP, KBS-E700, KBS-E900	Kombidämpfer, Thermik »Essence 700«, □ Thermik »Essence 900«

- ▲ – vom Hersteller bei SWS freizugeben
- – Daten nicht verschickt
- – bereits vom Hersteller überprüft
- – Vorab-Bereitstellung, z.Zt. Überprüfung durch den Hersteller

AKTUALISIERTE > DAD <- DATENBANKEN

Hersteller	Datenbank		
AFG	AFG-FRIT	Textdatenkorrektur	■
AMBACH	AMB-C850, AMB-S110, AMB-S700, AMB-S90B, AMB-S90F, AMB-ZUBE	Textdatenkorrektur	□
ANGELO PO	ANG-ICON	Textdatenkorrektur	□
ANIMO	Alle ANI-Gruppen	Neue Preisliste 1/18, Datenaktualisierung/-ergänzung	■
APS	APS-TAFE	Neue Preisliste 1/18, Datenaktualisierung/-ergänzung	■
ASCOBLOC	ASC-A850, ASC-VITR	Datenaktualisierung	□
BARTSCHER	Alle BAR-Gruppen	Neue Preisliste 2/18, Datenaktualisierung/-ergänzung	□
BOBECK	Alle BOB-Gruppen	Herstellermfirmierung Bobeck → Ackermann (ACK) Alle BOB-Gruppen bitte manuell löschen!	■
BOURGEAT	Alle BOG-Gruppen	Neue Preisliste 1/18, Datenaktualisierung/-ergänzung	■
BONAMAT	BON-KAFF	Datenaktualisierung/-ergänzung	■
BERTO'S	Alle BRT-Gruppen	Neue Preisliste 2/18, Datenaktualisierung/-ergänzung Neugeräte bislang nur textuell!	□
BWT	BWT-WASS	Neue Preisliste 1/18, Datenaktualisierung/-ergänzung	■
CONVOTHERM	COV-KDC4, COV-MINI	Neue Preisliste 1/18, Datenaktualisierung/-ergänzung	■
DYNAMIC	DYN-GERA	Neue Preisliste 1/18, Datenaktualisierung/-ergänzung	□
ECHTERMANN	ECH-ARMA	Datenaktualisierung	□
ECOMAX	Alle ECO-Gruppen	Neue Preisliste 2/18, Datenaktualisierung/-ergänzung	■
EKU	EKU-GSPM, EKU-PIZZ, EKU-TH65, EKU-TH75, EKU-TH85	Datenaktualisierung/-ergänzung	□
ELECTROLUX	Alle ELE-Gruppen	Teuerungszuschlag 2,0% auf Preisliste 4/17; ELE-AERO, ELE-ML80, ELE-ML90: Datenaktualisierung/-ergänzung	□
GRANULDISK	GRD-GSPM	Neue Preisliste 1/18, Datenaktualisierung/-ergänzung	■
HENKELMAN	HEN-VAKU	Datenaktualisierung/-ergänzung	■
HOBART	Alle HOB-Gruppen	Neue Preisliste 2/18, Datenaktualisierung/-ergänzung	■
HUGENOBLE	Alle HUG-Gruppen	Neue Preisliste 1/18, Datenaktualisierung/-ergänzung	■
INOXAIR	IXA-LUFT	Datenaktualisierung/-ergänzung	■
KBS	Alle KBS-Gruppen	Datenaktualisierung/-ergänzung	□
KREFFT	KRE-ST60, KRE-ST70, KRE-ST90	Datenaktualisierung	□
MARENO	MAR-ST60, MAR-ST70, MAR-ST90	Datenaktualisierung	□
MBM	Alle MBM-Gruppen	Neue Preisliste 1/18, Datenaktualisierung/-ergänzung	□
MEIKO	Alle MEI-Gruppen	Neue Preisliste 1/18, Datenaktualisierung/-ergänzung	■
MELITTA	MEL-KAFF	Neue Preisliste 1/18, Datenaktualisierung/-ergänzung	■
METAGRO	Alle MET-Gruppen	Teuerungszuschlag 2,5% auf Preisliste 2/17	■
MKN	MKN-COMB, MKN-COSL, MKN-FLEX, MKN-OP70, MKN-OP85, MKN-ZUBE	Datenaktualisierung/-ergänzung	□
MULTI	MUL-M600	Textdatenkorrektur	■
MULTIVAC	MVA-VAKU	Datenaktualisierung	■
NORDCAP	NOR-E700, NOR-E900	Textdatenkorrektur	□
REGALIT	Alle RGL-Gruppen	Neue Preisliste 1/18, Datenaktualisierung/-ergänzung	■
RHEWA	RHE-WAAG	Datenaktualisierung/-ergänzung	■
RIEBER	RIE-VERS	Datenergänzung: komplett neue Serie Edelmöbel	□
SALVIS	SAL-FRIT	Textdatenkorrektur	■
SANTOS	SAN-GERA	Neue Preisliste 1/18, Datenaktualisierung/-ergänzung	□
SARO	SAR-GERA, SAR-THER, SAR-TRAN	Datenaktualisierung/-ergänzung	■
UBERT	Alle UBE-Gruppen	Neue Preisliste 1/18, Datenaktualisierung/-ergänzung	■
WELBILT	WBT-FRIT, WBT-PIZZ	Datenaktualisierung	□
WESSAMAT	WES-EISW	Neue Preisliste 1/18, Datenaktualisierung/-ergänzung	■
SWS	ZUB-KB01	Textdatenkorrektur	□

>DAD< Info-Line I | 2018

herausgegeben von
 SWS Software-Systeme GmbH
 Technologiepark 32
 33100 Paderborn
 Tel. 0 52 51/16 40-0
 Fax 0 52 51/16 40-40
 info@sws-online.de
 www.sws-online.de

PDF-Preislistenseiten wurden bei folgenden Herstellern neu eingebunden oder aktualisiert:

ACK, ANI, APS, BAR, BOG, BRT, BWT, COV, DYN, ECO, GRD, HEN, HOB, HUG, KBS, MBM, MEI, MEL, MVA, RGL, RHE, RIE, SAN, UBE, WES

PDF-Prospektseiten wurden bei folgenden Herstellern neu eingebunden oder aktualisiert:

ACK, BOG, BRT, BWT, HEN, HUG, MEL, RHE

PDF-Technikseiten wurden bei folgenden Herstellern neu eingebunden oder aktualisiert:

HUG, MAR, MEL, WES

(PDF-Einbindungen z.T. nicht bei allen Gruppen der Hersteller)

- ▲ — vom Hersteller bei SWS freigegeben
- — Daten nicht verschickt
- — bereits vom Hersteller überprüft
- — Vorab-Bereitstellung, z.Zt. Überprüfung durch den Hersteller