

>DAD<

Daten-Aktualisierungsdienst
für Großkücheneinrichter

Info- Line

IV | 2023

TIPP: Tasten-Kombinationen
als Hotkeys

WinDelta® PMS 9.41
BIM/IFC | Import

Termine I | 2024



TIPP: Tasten-Kombinationen als Hotkeys

Wussten Sie schon? [...] Nachfolgende Tasten-Kombinationen können das Arbeiten mit **WinDelta®PMS** beschleunigen:

- ① Mit der Funktionstaste F4 kann um eine eingerahmte Perspektive bzw. Frontansicht oder um einen eingerahmten Text ein Viewport generiert werden. Man kann sogar z.B. die Perspektive/Text anklicken und direkt F4 drücken und um die Perspektive/Text wird ein Viewport gesetzt, ohne dass ein Rahmen aufgezogen werden muss.
- ② Wird die <Strg>-Taste bei »Zeichnung; Grundriss bearbeiten« gedrückt gehalten und eine Linie/Mauer mit der linken Maustaste angeklickt, wird deren Winkel als Basiswinkel übernommen. Die Tastenkombination <Strg> + <0> stellt den Basiswinkel zurück auf 0.
- ③ Beim Vermaßen bei »Zeichnung; Grundriss bearbeiten« kann mit den Pfeiltasten zwischen Maßzug X und Y gewechselt werden, ohne dass dazu das Icon »Linientyp, Fangradius, Ortho« benutzt werden muss. Der Wechsel der Richtung der Maßhilfslinie gibt den jeweiligen Maßzug vor.
- ④ <Strg> + Drücken und gedrückt halten schaltet den Fangradius aus, wenn ein Fangradius aktiviert ist. Ist kein Fangradius angeschaltet, schaltet <Strg> einen Fangradius an.
- ⑤ Mit <Strg> + [+] können in »Zeichnung; Geräte platzieren« alle Untergruppen in einer Gruppe aufgelöst werden.
- ⑥ Mit <Strg> + [-] kann die Gruppe inkl. bestehender Untergruppen aufgelöst werden.
- ⑦ Mit <Strg> + Doppelklick in der Geräteleiste oder im Legendeninhalt-Ikon auf eine Zeile wechselt die Eigenschaft des Doppelklicks der linken Maustaste zwischen »Attribute zum Artikel« und »Gerätetexte zum Artikel«.
- ⑧ Mit der Leertaste bei »Geräte platzieren« kann die Anreihrichtung zwischen Links/Rechts gewechselt werden.

Übrigens: Eine Auswahl weiterer Tipps findet sich in den >DAD<-Info-Lines unter www.sws-online.de/pages_download/download.html

>DAD< Kooperations-Partner

Folgende Firmen werden ab I|2024 nicht mehr im >DAD< gepflegt verfügbar sein:

- Bourgeat S.A.S., Les Abrets en Dauphine/France
- CASO-Braukmann GmbH, Arnsberg

Die Datenbestände ausgeschiedener Hersteller werden **nicht automatisch** gelöscht, sondern sind vom Anwender gegebenenfalls manuell zu entfernen. Wir bitten, dies zu berücksichtigen. Sollten Sie die Daten weiterhin **aktuell gepflegt** benötigen, raten wir dazu, mit dem Hersteller direkt Kontakt aufzunehmen und auf den >DAD<-Bedarf hinzuweisen.



WinDelta® PMS 9.41
BIM/IFC| Import

In **WinDelta®PMS** Version 9.41 kann bei »Zeichnung; Grundriss bearbeiten« jetzt der Grundriss ① als IFC-Datei direkt importiert werden. Dieser Grundriss ist in 3D mit Türen, Fenstern und sonstigen Bauelementen nutzbar. ② Es muss also nicht überzeichnet oder Wände hochgezogen werden. Der Grundriss kann im IFC-Format **nicht** verändert, aber ergänzt werden. Zum Beispiel könnten Zwischen- oder Installationswände ergänzend gesetzt werden. Wenn sich der Grundriss ändert, kann diese importierte IFC mit einer neuen IFC-Datei aktualisiert werden. Die Geoposition bzw. der Einfügekpunkt bleibt dabei gleich. Mit dem Import wird auch die Geoposition übertragen, die für die Zeichnung als Einfügekpunkt verwendet wird. Dabei kann auch ein geänderter Drehwinkel des Projektgrundrisses berücksichtigt werden.

In diese Raumsituation können dann die Geräte platziert werden. ③ Dafür gibt es die normalen Ansprungfunktionen an Wände oder Linien und auch die Frontansichten. ④ Idealerweise ist somit beim Import einer IFC-Datei eine Grundriss-Bearbeitung nur noch in sehr geringem Umfang erforderlich, z.B. für Hilfslinien, Maßlinien sowie Zwischen- oder Installationswände.

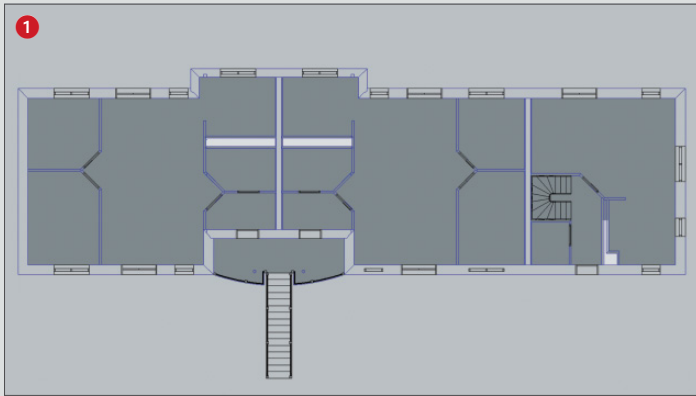
Bei einem späteren BIM/IFC-Export werden dann gezielt nur die Geräte oder Installationsdaten exportiert. Auf Grund der Geoposition bzw. des Einfügekpunkts sind diese dann bereits im Fremdsystem an der richtigen Stelle eingefügt. ⑤

WinDelta® PMS

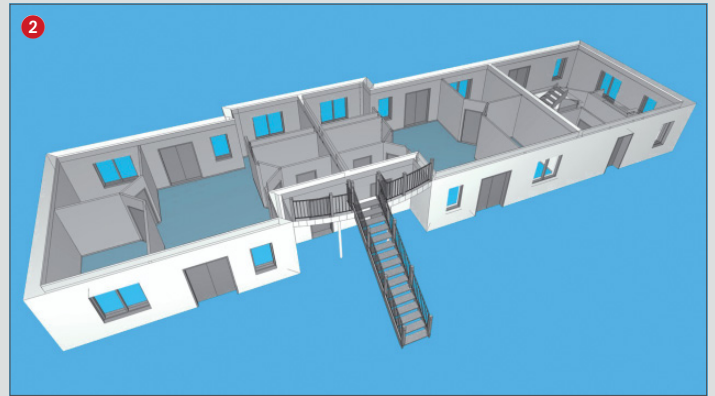
Termine I|2024

Alle Angaben und Termine ohne Gewähr

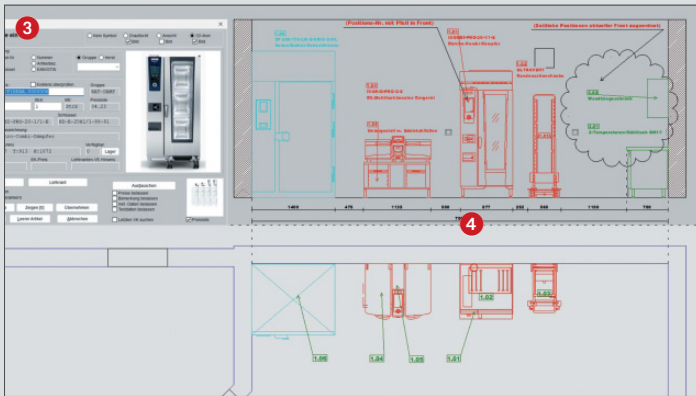
- 18./19.01.2024 [Donnerstag/Freitag]:
WinDelta®PMS Grundlagen-Schulung, Paderborn
- 25.01.2024 [Donnerstag]:
WinDelta®PMS Profi-Schulung, Paderborn
- 22./23.02.2024 [Donnerstag/Freitag]:
WinDelta®PMS Grundlagen-Schulung, Paderborn
- 07.03.2024 · >DAD<-DVD-Update I|2024



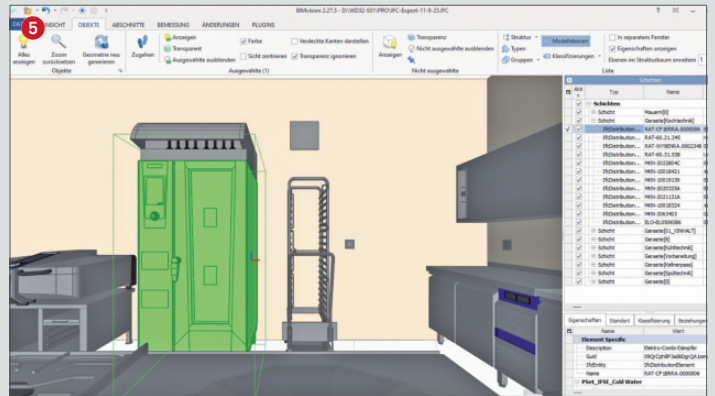
IFC-Grundriss-Import



Import mit Türen/Fenstern/Bauteilen in 3D



Geräte-Auswahl und Einfügen in den Grundriss



IFC-Import-Darstellung mit BIM-Vision von Datacomp

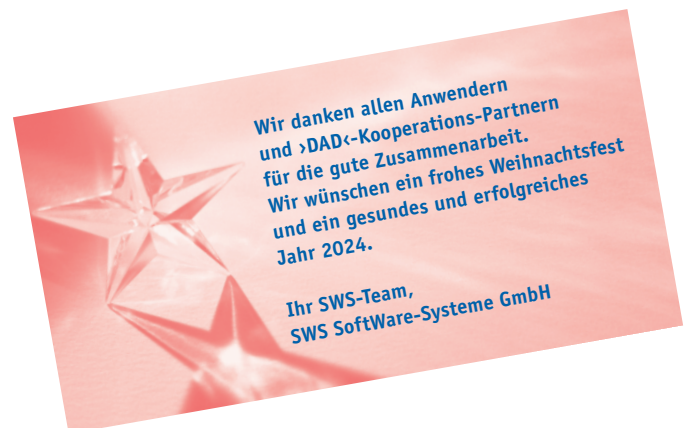
9.41 Projekt-Daten-Import

NEUE & AKTUALISIERTE
Datenbanken
 Update IV | 2023

NEUE >DAD<-DATENBANKEN

Hersteller	Datenbank		
ASCOBLOC	ASC-KUHT	Kühl- und Tiefkühltsche (neue Gen.)	<input type="checkbox"/>
MARENO	MAR-M160	Thermik M1 600: Gruppenumbenennung MAR-ST60 → MAR-M160	<input type="checkbox"/>
STALGAST	STG-DHEL, STG-WHEL	Deckenhauben, Wandhauben	<input checked="" type="checkbox"/>

- ▲ – vom Hersteller bei SWS freizugeben
- – Daten nicht verschickt
- – bereits vom Hersteller überprüft
- – Vorab-Bereitstellung, z.Zt. Überprüfung durch den Hersteller



AKTUALISIERTE > DAD < - DATENBANKEN

Hersteller	Datenbank		
AMBACH	Alle AMB-Gruppen außer AMB-THER	Datenergänzung und -löschungen	■
ASCOBLOC	ASC-GETR, ASC-KUEW, ASC-KUHL, ASC-NASS, ASC-VITR	Datenaktualisierung/-ergänzung, neue Preisliste 04/23	□
ASSKÜHL	ASS-FROS, ASS-ROLL	Datenaktualisierung/-ergänzung, neue Preisliste 09/23	■
COOL COMPACT	CCO-FROS, CCO-GETR, CCO-KUHS, CCO-KUHT, CCO-NASS, CCO-WARM, CCO-ZUBE	Datenaktualisierung LV-Texte	■
ELECTROLUX	Alle ELE-Gruppen	Datenaktualisierung: Teuerungszuschlag 2,0% ab 01/24	■
FEUMA	FEU-GERA	Datenaktualisierung/-ergänzung, neue Preisliste 01/24	■
FOSTER	Alle FOS-Gruppen außer FOS-EVOL	Datenaktualisierung und -löschung	■
HAGOLA	HAG--HEW, HAG--HFT, HAG--HKW, HAG--HSC, HAG--HUW	Datenaktualisierung/-ergänzung	■
HENDI	HND-KOMP	Datenaktualisierung und -löschungen	□
KBS	KBS-EDSO, KBS-EISW, KBS-FROS, KBS-GSPM, KBS-KUHL, KBS-KUHT, KBS-PKUT, KBS-SPUE, KBS-TKUS, KBS-VERB, KBS-VITR, KBS-WARM	Datenaktualisierung und Renderfarben	□
KNAUSS	KNA-ARMA	Datenaktualisierung/-ergänzung	□
MARENO	Alle MAR-Gruppen	Datenaktualisierung/-ergänzung, neue Preisliste 06/23, Gruppenumbenennung MAR-ST60 → MAR-M160, MAR-ST70, MAR-ST90: Alle Preise auf Anfrage	□
MEIKO	MEI-GSPM	Datenaktualisierung	□
MKN	Alle MKN-Gruppen	Datenaktualisierung/-ergänzung, neue Preisliste 01/24	□
MULTI	MUL-GSPM, MUL-HAUB, MUL-VERB	Datenaktualisierung	■
NORDCAP	NOR-COOL, NOR-DAMP, NOR-RG01, NOR-RG02, NOR-RG03, NOR-RG04, NOR-RG05, NOR-RG06, NOR-RG08, NOR-RG10, NOR-RG12, NOR-RG13	Datenaktualisierung/-ergänzung	□
RATIONAL	Alle RAT-Gruppen	Datenaktualisierung/-ergänzung, neue Preisliste 10/23	■
RHEWA	RHE-WAAG	Datenaktualisierung	■
RIEBER	Alle RIE-Gruppen	Datenaktualisierung/-ergänzung, neue Preisliste 01/23, Achtung folgende Gruppen entfallen (teilw. durch Umspeicherung): RIE-CARE, RIE-SERV, RIE-THE1	□
ROTOR LIPS	ROT-GERA	Datenaktualisierung/-ergänzung, neue Preisliste 05/23	□
SARO	Alle SAR-Gruppen	Datenaktualisierung/-ergänzung, neue Preisliste 10/23	□
SCHNEIDER	SHN-TAFE	Datenaktualisierung/-ergänzung, neue Preisliste 11/23	■
SMEG	Alle SMG-Gruppen	Datenaktualisierung/-ergänzung, neue Preisliste 02/23	■
STOLPEN	STO-KUHL, STO-REGA, STO-SPUE, STO-THER, STO-VER1, STO-VER2, STO-VERK, STO-WARM, STO-ZUBE	Datenaktualisierung/-ergänzung, neue Preisliste 08/23	■
TDS	Alle TDS-Gruppen	Datenaktualisierung/-ergänzung, neue Preislisten 01/23, 04/22 (TDS-GRIL), 08/22 (TDS-ROUN)	□
UNOX	UNX-BACK, UNX-DAMP, UNX-ZUBE	Datenaktualisierung/-ergänzung, neue Preisliste 10/23, neue Geräte Cheftop X und Bakertop X	□
WAS	WAS-TAFE	Datenergänzung	■
WELBILT	WBT-MIKR, WBT-PIZZ, WBT-THER	Renderfarben	□
WINTERHALTER	WIN-SONS	Datenaktualisierung	□
WMF	WMF-KAFF	Datenaktualisierung	□
SWS (ZUBEHÖR)	Alle ZUB-Gruppen	Datenaktualisierung	■

>DAD< Info-Line IV | 2023

herausgegeben von
 SWS SoftWare-Systeme GmbH
 Technologiepark 32
 33100 Paderborn
 Tel. 0 52 51/16 40-0
 Fax 0 52 51/16 40-40
 info@sws-online.de
 www.sws-online.de

PDF-Preislistenseiten wurden bei folgenden Herstellern neu eingebunden oder aktualisiert:

ASC, ASS, FEU, FOS, HND, MAR, MKN, RAT, RIE, ROT, SMG, STO, TDS, UNX

PDF-Prospektseiten wurden bei folgenden Herstellern neu eingebunden oder aktualisiert:

ROT, SMG, TDS, UNX

PDF-Technikseiten wurden bei folgenden Herstellern neu eingebunden oder aktualisiert:

AMB, HAG, KNA, MAR, MKN, NOR, RIE, ROT, SMG, TDS, UNX, WMF

(PDF-Einbindungen z.T. nicht bei allen Gruppen der Hersteller)

- ▲ – vom Hersteller bei SWS freizugeben
- – Daten nicht verschickt
- – bereits vom Hersteller überprüft
- – Vorab-Bereitstellung, z.Zt. Überprüfung durch den Hersteller