

›DAD‹

Daten-Aktualisierungs-Dienst  
für Großkücheneinrichter

# Info-Line

IV | 2017

**TIPP:** Tabellenspalten ändern

Neue ›DAD‹-  
Kooperations-Partner

›DAD‹-Kooperations-Partner  
News IV | 2017



## ›DAD‹-Kooperations-Partner

### News IV | 2017

#### Kältemittelumstellung in 2018

Im Rahmen der Verordnung (EU) 517/2014 ist eine schrittweise Umstellung auf umweltfreundlichere Kältemittel vorgesehen. Bis zum Jahr 2030 sollen Kältemittel wie R134A, R404A, R507A, R407A/C/F, R410A und R422A/D durch umweltfreundliche Alternativen wie R290, R600 und CO<sub>2</sub> ersetzt werden.

Bereits 2018 werden einige Hersteller die Produktion von R404A einstellen, obwohl der offizielle Verbotstermin auf 2020 datiert ist. Dies wird aller Voraussicht nach zu einer starken Verknappung und somit zu einer enormen Preissteigerung führen.

Ab dem 1. Januar 2020 sind Kältemittel mit einem Global Warming Potential GWP > 2.500 für Neuanlagen und bestimmte Wartungs- und Instandhaltungsarbeiten nicht mehr zulässig. Das betrifft Kältemittel wie R404A und R507. Außerdem: Wird eine Leckage an einem Gerät entdeckt, muss diese unverzüglich repariert werden. Innerhalb eines Monats muss die reparierte Anlage dann von zertifizierten Personen geprüft werden.

[www.nordcap.de](http://www.nordcap.de)

## Neue ›DAD‹-Kooperations-Partner

**K & M HOLLAND GMBH**  
Bogen-Furth – ab IV | 2017



Folgende Firmen sind in Zukunft nicht mehr im ›DAD‹ gepflegt verfügbar:

- **Petri Entsorgungstechnik GmbH, Kreuztal**  
Ab IV | 2017
- **Eurocool Consult Ltd., Essen**  
Ab IV | 2017

Die Datenbestände ausgeschiedener Hersteller werden **nicht automatisch** gelöscht, sondern sind vom Anwender gegebenenfalls manuell zu entfernen. Wir bitten, dies zu berücksichtigen. Sollten Sie die Daten weiterhin **aktuell gepflegt** benötigen, raten wir dazu, mit dem Hersteller direkt Kontakt aufzunehmen und auf den ›DAD‹-Bedarf hinzuweisen.

Teilweise werden Alt-Daten von ehemaligen ›DAD‹-Kooperations-Partnern weiter genutzt, auch wenn diese Daten nicht mehr gepflegt werden. Dies kann zum Beispiel Daten von Beer, Flottwerk, HAKA oder WMF betreffen. Wenn solche Alt-Daten genutzt werden und zukünftig wieder gepflegt verfügbar sein sollen, sollten die jeweiligen Hersteller angesprochen und auf den ›DAD‹-Bedarf hingewiesen werden.

## TIPP: Tabellenspalten ändern

Wussten Sie schon? Mit einem Klick der rechten Maustaste auf die Spalten-Überschriften **1** der *WinDelta®PMS*-Tabellen erscheint die Option: Einstellungen **2** zum Ändern der Tabellenspalten.

Hier werden rechts die zusätzlich verfügbaren Datenspalten **3** angezeigt und links die bereits ausgewählten Datenspalten in Reihenfolge. Eine weitere Spalte wie z. B. ›Geräte-Ergänzung1‹ kann einfach mit der linken Maustaste angeklickt, gehalten und per Drag&Drop in die linke Spalte ›gezogen‹ werden. Alternativ kann der obere blaue ›Pfeil nach links‹ genutzt werden. In der linken Spalte kann die Reihenfolge über die blauen Hoch-/Runter-Pfeile oder per Drag&Drop geändert werden. Wenn solche Einstellungen regelmäßig gewechselt werden, können diese mit dem Speichern-Ikon **4** als Einstellung/Vorlage gespeichert und geladen werden. Nach dem Abspeichern erhält man bei einem Klick mit der rechten Maustaste auf die Spalten-Überschriften **1** die so gespeicherten Listeneinstellungen zum schnellen Wechseln angezeigt.

Bei ›Projekte bearbeiten‹ in der Geräteliste können so zum Beispiel die Spalten ›Vor dem Gerät‹, ›Nach dem Gerät‹ und ›Vorschub‹ in die Geräteliste eingebledet werden. An der Spalte ›Vorschub‹ erkennt man sofort, bei welcher Position ein Seitenumbruch gesetzt ist. Zusätzliche Leerzeilen können so direkt in der Liste in ›Vor dem Gerät‹ oder ›Nach dem Gerät‹ eingetragen werden.

Bei ›Datenbank; Projekte bearbeiten‹ kann bei Geräteliste mit Einfügen die ›Geräte-Auswahl‹ aufgerufen und mit dem Listen-Ikon auf die Listen-Darstellung umgestellt

# WinDelta®PMS

## Termine I/II | 2017

Alle Angaben und Termine ohne Gewähr

11./12.01.2018 [Donnerstag/Freitag]:

*WinDelta®PMS* Grundlagen-Schulung, Paderborn

01.02.2018 [Donnerstag]:

*WinDelta®PMS* Profi-Schulung, Paderborn

03. – 07.02.2018 · Messe INTERGASTRA, Stuttgart

22./23.02.2018 [Donnerstag/Freitag]:

*WinDelta®PMS* Grundlagen-Schulung, Paderborn

01.03.2018 · ›DAD‹-DVD-Update I | 2018

09. – 13.03.2018 · Messe INTERNORGA, Hamburg

12./13.04.2018 [Donnerstag/Freitag]:

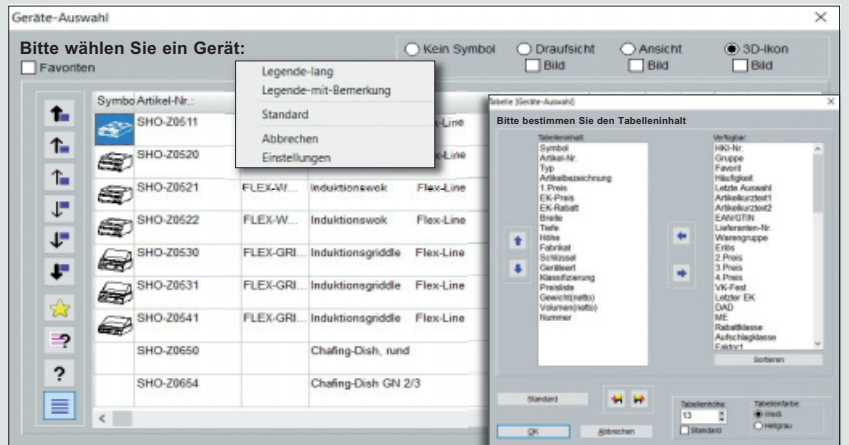
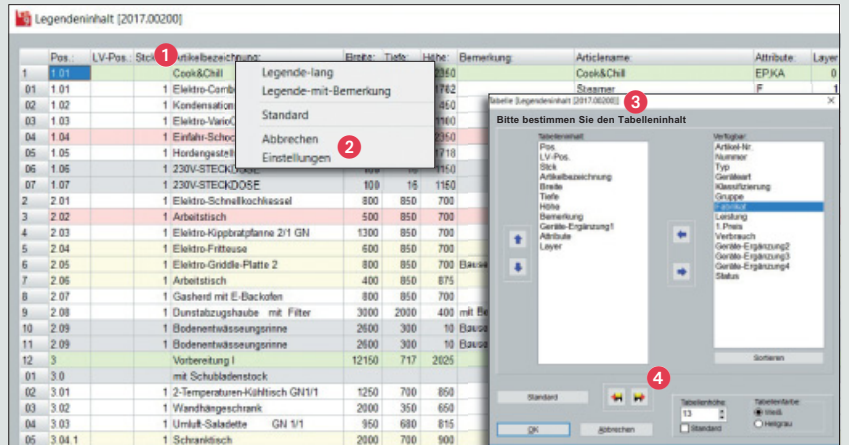
*WinDelta®PMS* Grundlagen-Schulung, Paderborn

werden. Hier können die Spalten mit 1. Preis, EK-Preis und EK-Rabatt eingefügt werden, so dass diese Information für die Geräte-Auswahl genutzt werden kann.

Die Änderung der Tabellen-Spalten ist auch in den jeweiligen Listenansichten z. B. bei »Datenbank; Projekte bearbeiten«, bei »Aufträge bearbeiten« oder bei »Bestellungen bearbeiten« usw. möglich.

Die Tabellen-Einstellungen werden jeweils im WinDelta®PMS-Hauptverzeichnis im Unterverzeichnis LISTS für den jeweiligen Nutzer gespeichert.

Übrigens: Eine Auswahl weiterer Tipps finden Sie unter [www.sws-online.de/pages\\_service/tipps.php](http://www.sws-online.de/pages_service/tipps.php)



## 9.10

# Tabellenspalten ändern

**NEUE & AKTUALISIERTE**  
**Datenbanken**  
 Update IV | 2017

### NEUE >DAD<- DATENBANKEN

Hersteller	Datenbank	
KBS	KBS-SPUE, KBS-VERB, KBS-VERS, KBS-WARM	Spültische/-center, Arbeitstische/-schränke, sonstige Schränke und Borde, Wärmeschränke
K&M HOLLAND	KMH-GETR, KMH-NASS	Getränketheken Mini Max, Nassmüllkühler
KÜPPERSBUSCH	KUP-THER	Thermik BeefCraft Fleischgrills
MBM	MBM-ZUBE	Zubehör. Neue Gruppe durch Datenumspeicherung
SARO	SAR-BUFF, SAR-GSPM, SAR-HERD, SAR-PIZZ, SAR-THEK	Buffet-Inseln, Geschirrspülmaschinen, Gas-Multifunktionsherde, Pizzaöfen, Heiße Theken und Vitrinen

- ▲ – vom Hersteller bei SWS freizugeben
- – Daten nicht verschickt
- – bereits vom Hersteller überprüft
- – Vorab-Bereitstellung,  
z. Zt. Überprüfung durch den Hersteller

# NEUE & AKTUALISIERTE Datenbanken Update IV/2017

## AKTUALISIERTE >DAD<- DATENBANKEN

Hersteller	Datenbank		
ADE	ADE-WAAG	Datenaktualisierung/-ergänzung	■
ASCOBLOC	ASC-A850	Datenaktualisierung/-ergänzung	□
BARTSCHER	BAR-GRIL, BAR-KOCH, BAR-KUHL, BAR-SM90, BAR-SN60, BAR-SN65, BAR-SN70, BAR-THER, BAR-ZUBE	Datenaktualisierung/-ergänzung	□
BONAMAT	Alle BON-Gruppen	Neue Preisliste 01/18, Datenaktualisierung/-ergänzung	■
CLASSEQ	CLA-GSPM	Neue Preisliste 06/17, Datenaktualisierung/-ergänzung	■
CONVOTHERM	COV-KDC4, COV-MINI	Datenaktualisierung	■
EKU	EKU-TH65, EKU-TH75, EKU-TH85	Datenaktualisierung/-ergänzung	□
ELECTROLUX	ELE-AIRO, ELE-GERA, ELE-ML85, ELE-PT85	Datenaktualisierung/-ergänzung	□
ELOMA	ELO-ZUBE	Datenaktualisierung/-ergänzung	■
EUROCOOL	Alle EUC-Gruppen	Hersteller nicht mehr im >DAD<. Bitte manuell löschen!	■
FOSTER	Alle FOS-Gruppen	Datenaktualisierung/-ergänzung	■
FRIMA	FRM-THER	Datenaktualisierung/-ergänzung	■
HUPFER	HUP-N20A, HUP-N35C, HUP-N40A, HUP-SPEI, HUP-TRAN, HUP-VERB	Datenaktualisierung/-ergänzung	■
INOXAIR	IXA-LUFT	Datenaktualisierung/-ergänzung	■
KBS	KBS-KUHS	Datenaktualisierung	□
KÜPPERSBUSCH	KUP-PREM	Datenaktualisierung/-ergänzung	□
MARENO	Alle MAR-Gruppen	Neue Preisliste 09/17, Datenaktualisierung/-ergänzung	□
MBM	Alle MBM-Gruppen	Neue Preisliste 01/17, Datenaktualisierung/-ergänzung	□
MIELE	MIE-P000	Datenaktualisierung	■
MKN	MKN-COJO, MKN-COMB	Datenaktualisierung/-ergänzung	□
MULTI	MUL-DAMP, MUL-GSPM, MUL-SALZ, MUL-SPUE, MUL-THER, MUL-VERB, MUL-WARM, MUL-ZUB1, MUL-ZUBE	Neue Preisliste 12/17 (alle aktualisierten Gruppen außer MUL-DAMP), Datenaktualisierung/-ergänzung	■
MULTIVAC	MVA-VAKU	Neue Preisliste 11/17, Datenaktualisierung/-ergänzung	■
PETRI	Alle PTR-Gruppen	Hersteller nicht mehr im >DAD<. Bitte manuell löschen!	■
RATIONAL	RAT-DAMP	Neue Preisliste 09/17, Datenaktualisierung/-ergänzung	■
RIEBER	Alle RIE-Gruppen	Neue Preisliste 05/17, Datenaktualisierung/-ergänzung	□
ROBOT COUPE	ROB-GERA	Datenaktualisierung/-ergänzung	■
SALVIS	SAL-SMAR, SAL-THER	Datenaktualisierung/-ergänzung	■
SARO	SAR-CHIN, SAR-DAMP, SAR-GERA, SAR-MIKR, SAR-SPUE, SAR-TH70, SAR-THER, SAR-TRAN, SAR-VERB	Datenaktualisierung/-ergänzung	■
SCHOLL	SHO-THER	Datenaktualisierung/-ergänzung	□
STIERLEN	STI-GSPM	Datenaktualisierung	■
VISSMANN	Alle VIE-Gruppen	Neue Preisliste 04/17, Datenaktualisierung/-ergänzung	□
WELBILT	Alle WBT-Gruppen außer WBT-SONS	Neue Preisliste 09/17, Datenaktualisierung/-ergänzung	□

**PDF-Preislistenseiten wurden bei folgenden Herstellern neu eingebunden oder aktualisiert:**

**BON, CLA, FRM, KBS, KMH, KUP, MAR, MBM, MUL, MVA, RAT, RIE, ROB, SAR, SHO, VIE, WBT**

**PDF-Prospektseiten wurden bei folgenden Herstellern neu eingebunden oder aktualisiert:**

**BON, COV, FOS, KMH, MAR, MBM, MKN, RAT, ROB, SAL, VIE**

**PDF-Technikseiten wurden bei folgenden Herstellern neu eingebunden oder aktualisiert:**

**CLA, KMH, MKN, RAT, ROB, SAL, SHO**

>DAD< Info-Line IV | 2017

herausgegeben von  
SWS SoftWare-Systeme GmbH  
Technologiepark 32  
33100 Paderborn  
Tel. 0 52 51/16 40-0  
Fax 0 52 51/16 40-40  
info@sws-online.de  
www.sws-online.de

(PDF-Einbindungen z.T. nicht bei allen Gruppen der Hersteller)

- ▲ — vom Hersteller bei SWS freizugeben
- — Daten nicht verschickt
- — bereits vom Hersteller überprüft
- — Vorab-Bereitstellung,  
z. Zt. Überprüfung durch den Hersteller

