

›DAD‹

Daten-Aktualisierungsdienst  
für Großkücheneinrichter

# Info-Online

III | 2017

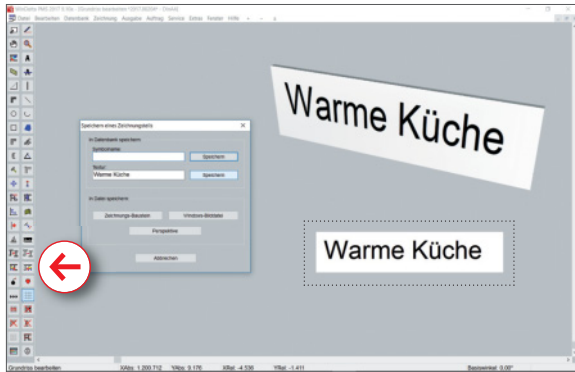
**TIPP:** Text direkt als Textur speichern

›DAD‹-Kooperations-Partner  
News III | 2017

SWS-Produkt-Forum: **Scholl**



## TIPP: Text direkt als Textur speichern



Wussten Sie schon? [...] Ein bei »Zeichnung; Grundriss bearbeiten« erstellter Text kann über Rahmen aufziehen mit dem Icon »Speichern eines Zeichnungsteils« direkt als Textur in die Texturdatenbank gespeichert werden. Dabei sollte der Rahmen beim Speichern nach unten und nach rechts nicht zu knapp an der Schrift anliegen, sondern ruhig 1-2 Buchstabenlängen größer sein. Diese Textur kann bei »Datenbank; Texturen bearbeiten« angesehen werden und steht automatisch auf »Flächenausrichtung«!

Diese Textur kann bei »Zeichnung; Geräte platzieren« z.B. auf das »Gerät« mit der Artikel-Nr. »#Würfel« platziert werden: Zum Texturieren den Würfel dort anklicken und das Icon »3D-Objekt bearbeiten« aktivieren. In der Ebene »Objekt entwerfen« dann den Würfel an einer Kante anklicken, so dass er markiert erscheint. Dann das Icon »Flächenstyling bearbeiten« aktivieren und mit den Cursor-Pfeilen die einzelnen Körperflächen zur Auswahl durchlaufen. Die aktive Körperfläche wird jeweils im 3D-Objekt unten rechts hervorgehoben dargestellt. Die vordere senkrechte Fläche des Würfels ist in der 3D-Render-Kontrolle die Fläche vorne links unten. Ist die richtige Fläche aktiv, dann auf das Attribute-Icon »A« und hier mit der linken Maustaste in den Bereich »Oberfläche« klicken. Hier kann nun die importierte Textur (z.B. »Warme Küche«) aus der Liste der vorhandenen Texturen ausgewählt werden. Nachdem die Auswahl mit zweimaligem »OK« bestätigt ist, kann mit der linken Maustaste auf das Geräte-3D-Ikon rechts unten bei »Objekt entwerfen« geklickt und das Ergebnis im Geräte-Render-Bild kontrolliert und mit zweitem Klick der rechten Maustaste die Ebene »Objekt entwerfen« wieder verlassen werden. Wichtig: Die »Änderungen speichern?«-Nachfrage mit »Speichern« bestätigen! Unter »Zeichnung; Geräte platzieren« kann der Würfel jetzt mit dem »A«-Icon in den Maßen geändert werden. Beim »Perspektive rendern« wird die Schrift als Textur-Bild dann mit berücksichtigt.

Wenn der Text auf der Fläche mittiger oder etwas verkleinert platziert werden soll, kann vor dem »Speichern eines Zeichnungsteils« eine weiße Farbfläche entsprechend größer bzw. versetzt unter den Text gelegt werden. Beim »Speichern eines Zeichnungsteils« werden dann Schrift und Farbfläche als eine Textur abgespeichert.

Übrigens: Eine Auswahl weiterer Tipps finden Sie unter [www.sws-online.de/pages\\_service/tipps.php](http://www.sws-online.de/pages_service/tipps.php)

## ›DAD‹-Kooperations-Partner

### News III | 2017

#### HUPFER®

**Hupfer: Mehrheitsbeteiligung an Menü Mobil erworben**  
Hupfer und Menü Mobil, zwei weltweit agierende Unternehmen in Großküchenlogistik und Speisenverteilung, verbindet seit vielen Jahren eine erfolgreiche Partnerschaft. Nun erwirbt Hupfer eine Mehrheitsbeteiligung an Menü Mobil, die zum 31.07.2017 wirksam wurde.

Im Zuge einer sicheren Unternehmensnachfolge mit neuer Gesellschafterstruktur hat Josef Draxl, Gründer von Menü Mobil Food Service Systems GmbH, seine Anteile an das Coesfelder Unternehmen Hupfer verkauft. Er selbst geht nach über 30 Jahren Aufbau- und Entwicklungstätigkeit in den Ruhestand und zieht sich zum 31.12.2017 aus der aktiven Geschäftsführung zurück. Sein Nachfolger ist Johannes Abenthung.

Beide Unternehmen agieren weiterhin eigenständig mit ihren Marken, Kompetenzen und Teams am Markt, Menü Mobil als Systemanbieter für Speisenverteilung und Hupfer als Spezialist für Großküchenlogistik. Dabei setzt Hupfer im Vertrieb und Kundenservice auch zukünftig auf die kompetente Betreuung durch den spezialisierten Fachhandel sowie die Beratung durch Fachplaner.

[www.hupfer.de](http://www.hupfer.de)

#### saro

#### Saro Gastro-Products:

##### Kombidämpfer im italienischen Design

Die Kombidämpfer-Serie »Dolce Vita« von Saro Gastro-Products umfasst vier Geräte. Kleinere Formate für Frontcooking, eine energieeffiziente Bauweise und paralleles Garen sollen die Prozesse in Großküchen vereinfachen. Thermoisoliert und doppelt verglast verbrauchen die Geräte laut Angaben des Emmericher Unternehmens wenig Strom. Verschiedene Gerichte könnten parallel gegart werden, ohne dass sich die Aromen mischen.

Das Modell Colombo wird über ein Touchpad gesteuert, das auch ungelernete Köche bedienen können, versichert Saro Gastro-Products. Die Geräte kontrollieren ständig die Gartemperatur und eignen sich auch für Patisserieprodukte.

[www.saro.de](http://www.saro.de)

### Termine IV | 2017

Alle Angaben und Termine ohne Gewähr

05.10.2017 [Donnerstag]:

**WinDelta®PMS** Servicemodul-Schulung, Paderborn

20. – 24.10.2017 · Messe Host, Mailand

27./28.10.2017 [Freitag/Samstag]:

**WinDelta®PMS** Grundlagen-Schulung, Paderborn

09.11.2017 [Donnerstag]:

**WinDelta®PMS** Profi-Schulung, Paderborn

17./18.11.2017 [Freitag/Samstag]:

**WinDelta®PMS** Grundlagen-Schulung, Paderborn

18. – 22.11.2017 · Messe Igeho, Basel

07.12.2017 [Donnerstag] · ›DAD‹-DVD-Update IV | 2017

# FLEX-Line

Die nächste Stufe einzigartiger Induktionstechnik mit beeindruckenden Funktionen



Timer mit  
Ausschalt-Funktion



temperaturgesteuertes  
Kochen mit RTCSmp



gradgenaue  
Speisenwarmhaltung



FLEX Base dual



FLEX Base single



FLEX Wok



FLEX Griddle

SCHOLL Apparatebau GmbH & Co. KG  
Zinhainer Weg 4  
D-56470 Bad Marienberg  
Phone: +49(0)2661/98 68-0  
www.scholl-gastro.de  
info@scholl-gastro.de

# SWS-Produkt-Forum: Scholl

NEUE & AKTUALISIERTE  
**Datenbanken**  
Update III | 2017

## NEUE >DAD<-DATENBANKEN

Hersteller	Datenbank	
AMBACH	AMB-S700	Thermik Serie System 700 <input type="checkbox"/>
KBS	KBS-EISW, KBS-FROS, KBS-KUHL, KBS-KUHS, KBS-KUHT, KBS-KUHZ, KBS-NASS, KBS-PKUT, KBS-THEK, KBS-TKUS, KBS-TRUH, KBS-VITR, KBS-WKUE	Neue Gruppen wegen Datenumspeicherung: <input type="checkbox"/> Eisbereiter, Schnellabkühler/Schockfroster, Getränke Kühlung, Kühlschränke, Kühl-/Tiefkühlische, Kühlzellen, Abfallkühler, Pizza-Kühlische, Kühltheken, Tiefkühlschränke, Tiefkühl- truhen, Vitrinen, Wandkühlregale
SARO	SAR-EISM, SAR-KUHZ, SAR-NASS	Eismaschinen & Eis-Teppanyaki, Kühlzellen, Aggregate & Regale, Abfallkühler <input checked="" type="checkbox"/>
SWS	ZUB-KB01, ZUB-KB02	Herdanlage mit durchgehender Oberplatte <input checked="" type="checkbox"/>

- ▲ – vom Hersteller bei SWS freizugeben
- – Daten nicht verschickt
- – bereits vom Hersteller überprüft
- – Vorab-Bereitstellung,  
z.Zt. Überprüfung durch den Hersteller

## AKTUALISIERTE >DAD<- DATENBANKEN

Hersteller	Datenbank		
AHT	AHT-FROS	Datenaktualisierung/-ergänzung	■
AMBACH	AMB-C850, AMB-S70F, AMB-ZUBE	Datenaktualisierung/-ergänzung	□
		Gruppe AMB-S70F entfällt. Bitte löschen!	
ANIMO	ANI-KAFF	Datenaktualisierung/-ergänzung	■
ASCOBLOC	ASC-A500, ASC-A700, ASC-A850, ASC-I500	Datenaktualisierung/-ergänzung	□
ASSKÜHL	ASS-CATE, ASS-DROP, ASS-EKOL, ASS-FROS, ASS-RAPI, ASS-ROLL, ASS-SAFE, ASS-TECL	Neue Preisliste 3/17 (außer ASS-TECL), Datenaktualisierung/-ergänzung	□
BARTSCHER	BAR-KUHL	Datenaktualisierung/-ergänzung	□
COOL COMPACT	CCO-FROS, CCO-GETR, CCO-KUHL, CCO-KUHS, CCO-KUHT, CCO-NASS, CCO-WARM, CCO-ZUBE	Datenaktualisierung/-ergänzung	■
CNS	Alle CNS-Gruppen	Teuerungszuschlag 7,12% auf Preislisten 1/12 (TZ 4,0% ab 2015 + TZ 3,0% ab 01.07.17)	■
COLGED	COL-GSPM, COL-ZUBE	Datenaktualisierung/-ergänzung	■
CONTACTO	CTO-TAFE	Datenaktualisierung/-ergänzung	■
ECOMAX	Alle ECO-Gruppen	Neue Preisliste 7/17, Datenaktualisierung/-ergänzung	□
EKU	EKU-CHIN, EKU-DROP, EKU-SNAK, EKU-TH65, EKU-TH75, EKU-TH85, EKU-VERZ	Datenaktualisierung/-ergänzung	□
ELECTROLUX	Alle ELE-Gruppen	Datenaktualisierung/-ergänzung	□
ELOMA	Alle ELO-Gruppen	Datenaktualisierung/-ergänzung	■
FOSTER	FOS-EISW	Datenaktualisierung/-ergänzung	■
GRAM	Alle GRM-Gruppen	Neue Preisliste 5/17 (alle außer GRM-BAKE), Datenaktualisierung/-ergänzung	■
HAGOLA	Alle HAG-Gruppen	Datenaktualisierung/-ergänzung	■
HIBU	HBU-EISW	Datenaktualisierung/-ergänzung. Komplett neue Artikelnummern!	■
HOSHIZAKI	Alle HOS-Gruppen	Neue Preisliste 5/17, Datenaktualisierung/-ergänzung	■
HUPFER	Alle HUP-Gruppen	Datenaktualisierung/-ergänzung	■
INOXAIR	IXA-ELHA, IXA-LUFT, IXA-TLHA	Datenaktualisierung/-ergänzung	■
KBS	KBS-RG01, KBS-RG02, KBS-RG03, KBS-RG04, KBS-RG05, KBS-RG06, KBS-RG07, KBS-RG08, KBS-RG09, KBS-RG10, KBS-RG11, KBS-RG12, KBS-RG13, KBS-RG14, KBS-RG15, KBS-RG16, KBS-ZUBE	Diese KBS-Gruppen entfallen wegen Datenspeicherung. Bitte löschen!	□
KNAUSS	KNA-ARMA	Datenaktualisierung/-ergänzung	■
KWC	KWC-ARMA	Datenaktualisierung/-ergänzung	■
LAINOX	Alle LAI-Gruppen	Neue Preisliste 6/17, Datenaktualisierung/-ergänzung	□
MIELE	MIE-GGX0, MIE-P000	Neue Preisliste 10/17 (MIE-P000), Datenaktualisierung/-ergänzung	■
MKN	Alle MKN-Gruppen	Neue Preisliste 7/17, Datenaktualisierung/-ergänzung	□
NORDCAP	NOR-COOL, NOR-E700, NOR-E900, NOR-PIZZ, NOR-RG01, NOR-RG02, NOR-RG03, NOR-RG04, NOR-RG05, NOR-RG06, NOR-RG07, NOR-RG09, NOR-RG11, NOR-RG12, NOR-RG13, NOR-RG14, NOR-SPUE, NOR-ZUBE	Datenaktualisierung/-ergänzung	□
RETIGO	RET-DAMP	Neue Preisliste 5/17, Datenaktualisierung/-ergänzung	■
SALVIS	SAL-DAMP, SAL-SMAR, SAL-THER	Datenaktualisierung/-ergänzung	■
SARO	Alle SAR-Gruppen	Neue Preisliste 7/17, Datenaktualisierung/-ergänzung Gruppen SAR-GSPM und SAR-HERD entfallen. Bitte löschen!	■
STIERLEN	STI-GSPM, STI-TSPM, STI-TTWA	Neue Preislisten 4/17 (STI-GSPM, STI-TSPM) und 1/17 (STI-TTWA), Datenaktualisierung/-ergänzung; STI-GSPM nicht geprüft vorab bereitgestellt, Rest geprüft	■ □
WELBILT	WBT-BUFF, WBT-SONS	Datenlöschungen. Gruppe WBT-BUFF entfällt. Bitte löschen!	□
WINTERHALTER	WIN-SONS	Datenaktualisierung/-ergänzung	■

>DAD< Info-Line III | 2017  
 herausgegeben von  
 SWS SoftWare-Systeme GmbH  
 Technologiepark 32  
 33100 Paderborn  
 Tel. 0 52 51/16 40-0  
 Fax 0 52 51/16 40-40  
 info@sws-online.de  
 www.sws-online.de

**PDF-Preislistenseiten wurden bei folgenden Herstellern neu eingebunden oder aktualisiert:**

**AMB, ASS, ECO, ELE, FOS, GRM, HOS, KBS, KNA, KWC, LAI, MIE, MKN, RET, SAR, STI**

**PDF-Prospektseiten wurden bei folgenden Herstellern neu eingebunden oder aktualisiert:**

**AHT, ECO, FOS, HOS, RET**

**PDF-Technikseiten wurden bei folgenden Herstellern neu eingebunden oder aktualisiert:**

**AHT, AMB, FOS, GRM, MIE, RET**

(PDF-Einbindungen z.T. nicht bei allen Gruppen der Hersteller)

- ▲ – vom Hersteller bei SWS freizugeben
- – Daten nicht verschickt
- – bereits vom Hersteller überprüft
- – Vorab-Bereitstellung, z.Zt. Überprüfung durch den Hersteller