

›DAD‹

Daten-

Aktualisierungs-Dienst

für Großkücheneinrichter

Info- Line

II | 2018

TIPP: Attribute bearbeiten
für Mauer

Neue ›DAD‹-
Kooperations-Partner

›DAD‹ News II | 2018



Ersatzteil-Kooperation LF und GEV

Seit Mitte April gehören LF und GEV, die beiden unabhängigen Händler für Großküchen-Ersatzteile, zur selben Holding des Private-Equity-Unternehmens »The Riverside Company«.

Im Rahmen der neuen Partnerschaft werden LF und GEV als separate Marken und mit eigenständigen Organisationen auf dem Markt präsent bleiben. Kooperieren werden sie vor allem, um die Produktpalette zu erweitern und um die Lagerverfügbarkeit sowie die Liefergeschwindigkeit von Ersatzteilen und Komponenten zu erhöhen.

Mit einer noch größeren geografischen Abdeckung, einem größeren Vertriebsteam sowie der vereinten Expertise ihrer Mitarbeiter sind die beiden Unternehmen der erste Ansprechpartner für Qualitäts-Ersatzteile in Großküche und Gastronomie.

www.lfersatzteile724.de

Chefs Culinar übernimmt Flügel in Essen

Der Foodservice-Anbieter Chefs Culinar verfügt auch über einen überregional agierenden Leistungsbereich für Großküchentechnik. Um diesen zu verstärken, wird Flügel Großküchentechnik aus Essen übernommen.

Im Einzugsgebiet Nordrhein-Westfalen sollen die Aktivitäten im Bereich Großküchentechnik nunmehr verstärkt werden. Das in Essen ansässige Familienunternehmen Flügel Großküchentechnik bringt daher seit dem 1. April 2018 seine Geschäftsaktivitäten bei Chefs Culinar ein.

Flügel Großküchentechnik steht für ein breites Kompetenzspektrum: Von der Planung über die Einrichtung bis zum Kundendienst werden sämtliche Leistungsbereiche abgedeckt. Beide Unternehmen erhoffen sich durch die Übernahme wertvolle Synergien.

www.trendkompas.de

Termine III/IV | 2018

Alle Angaben und Termine ohne Gewähr

06./07.09.2018 [Donnerstag/Freitag]:

WinDelta®PMS Grundlagen-Schulung, Paderborn

20.09.2018 ›DAD‹-DVD-Update III | 2018

11.10.2018 [Donnerstag]:

WinDelta®PMS Servicemodul-Schulung, Paderborn

26./27.10.2018 [Freitag/Samstag]:

WinDelta®PMS Grundlagen-Schulung, Paderborn

Weitere Schulungs-Termine für 2018 finden Sie im Internet unter www.sws-online.de/sws_downloads/Schulungstermine2018.PDF

TIPP: Attribute bearbeiten für Mauer

Wussten Sie schon? Bei mit der neuen Mauerfunktion gezeichneten Mauern können mit einem Doppelklick der linken Maustaste die Attribute der Mauer nachträglich abgeändert werden. Dabei kann eine Schraffur **1** gewählt, die »farbige Fläche« **2** anders bestimmt, und insbesondere die Wandhöhe und die Wandstärke **3** geändert werden. Für die Wandstärke muss nur der »Abstand« der Außenlinie **4** geändert werden. Wenn ein Mauerstück geändert ist, können die Attribute mit der Wiederholungsfunktion **A** durch Anklicken auf den kompletten Mauerzug oder einen anderen Mauerzug übertragen werden. Dabei können die Optionen »Wandhöhe übertragen« und auch »Wandstärke übertragen« wahlweise angehakt werden. **5**

Wenn nach Markieren des Mauerstücks, Anklicken der Wiederholungsfunktion und der Auswahl der Optionen ein Rahmen aufgezo-gen wird, werden durch erneutes Anklicken der Wiederholungsfunktion **A** alle Mauerelemente, die komplett im Rahmen liegen, für die Attribute-Änderung berücksichtigt. Dies gilt auch für die Übertragung von Wandflächeneinstellungen **6**, wenn für verschiedene Räume unterschiedliche Fliesen- bzw. Wanddarstellungen definiert werden sollen.

Übrigens: Eine Auswahl weiterer Tipps finden Sie unter www.sws-online.de/pages_service/tipps.php

WinDelta® PMS

Neue ›DAD‹ Kooperations-Partner

PACOJET SERVICE GMBH,
Laufenburg – ab II | 2018



ROTOR LIPS AG,
Uetendorf (Schweiz) – ab II | 2018



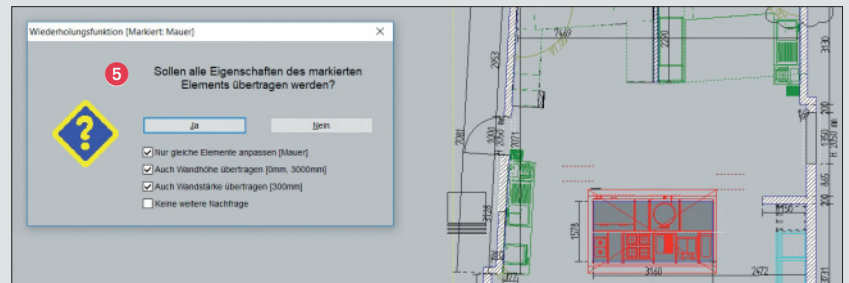
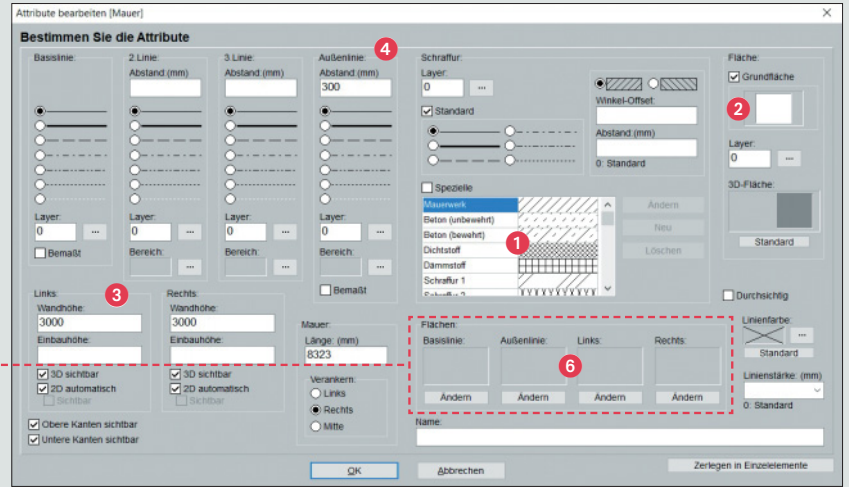
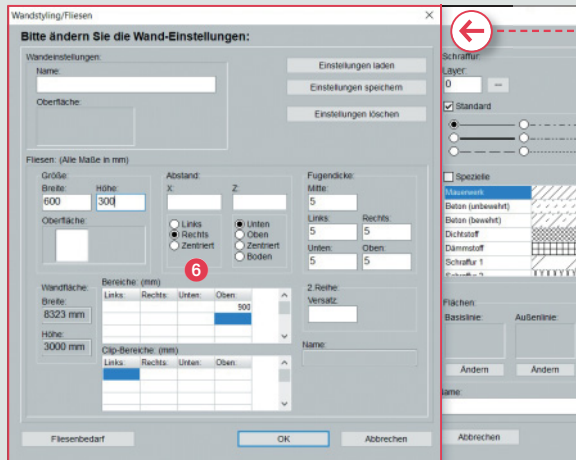
WMF GROUP GMBH,
Geislingen (Steige) – ab II | 2018

WMF Group

Folgende Firma ist in Zukunft nicht mehr im ›DAD‹ gepflegt verfügbar:

■ **Kiremko/QBTEC B.V., Woerden, NL** – ab II | 2018

Die Datenbestände ausgeschiedener Hersteller werden **nicht automatisch** gelöscht, sondern sind vom Anwender gegebenenfalls manuell zu entfernen. Wir bitten, dies zu berücksichtigen. Sollten Sie die Daten weiterhin **aktuell gepflegt** benötigen, raten wir dazu, mit dem Hersteller direkt Kontakt aufzunehmen und auf den ›DAD‹-Bedarf hinzuweisen.



9.20

Attribute für Mauer

NEUE & AKTUALISIERTE Datenbanken
 Update II | 2018

NEUE >DAD<- DATENBANKEN

Hersteller	Datenbank		
ASSKÜHL	ASS-ELIT, ASS-PLUS	Kühl-/Tiefkühlschränke Elite-Line; Kühltische Plus-Line	<input type="checkbox"/>
EVOCA	EVO-AUTM, EVO-KAFF	Getränke- und Snackverkaufautomaten; Kaffeemaschinen	<input checked="" type="checkbox"/>
HAGOLA	HAG--HWK, HAG--ZWK	Weinklimaschränke; Zubehör Weinklimaschränke	<input checked="" type="checkbox"/>
HUGENOBLER	HUG-FROS	Schockkühler/Schockfroster	<input checked="" type="checkbox"/>
INOXAIR	IXA-SONS	Luftnachbehandlung	<input checked="" type="checkbox"/>
K&M HOLLAND	KMH-FASS	Fassvorkühler	<input checked="" type="checkbox"/>
NORDCAP	NOR-SN60	Kochtechnik Snack 600 (bislang nur textuell)	<input type="checkbox"/>
PACOJET	PAC-JETG	Pacojet und Zubehör	<input checked="" type="checkbox"/>
RATIONAL	RAT-THER	Multifunktionsgargeräte und Zubehör	<input checked="" type="checkbox"/>
ROTOR LIPS	ROT-GERA	Küchenmaschinen	<input checked="" type="checkbox"/>
VIESMANN	VIE-NASS	Nassmüllkühler Tectoset	<input checked="" type="checkbox"/>
WMF	WMF-KAFF	Kaffeemaschinen	<input checked="" type="checkbox"/>

AKTUALISIERTE >DAD<- DATENBANKEN

Hersteller	Datenbank		
ADE	Alle ADE-Gruppen	Datenaktualisierung	<input checked="" type="checkbox"/>
AHT	AHT-EISW, AHT-FROS, AHT-KUHS, AHT-MFUG, AHT-TKUS, AHT-TRUH	Datenaktualisierung/-ergänzung Achtung: Gruppe AHT-KUHT entfällt komplett. Bitte löschen!	<input checked="" type="checkbox"/>
AMBACH	Alle AMB-Gruppen	Neue Preisliste 04/18, Datenaktualisierung/-ergänzung	<input type="checkbox"/>
ASSKÜHL	Alle ASS-Gruppen	Neue Preisliste 03/18, Datenaktualisierung/-ergänzung Achtung: Gruppen ASS-COUN und ASS-HYGI entfallen komplett. Bitte löschen!	<input type="checkbox"/>
ALEXANDERSOLIA	AWS-GERA	Neue Preisliste 01/18, Datenaktualisierung/-ergänzung	<input checked="" type="checkbox"/>

Fortsetzung siehe Rückseite →

AKTUALISIERTE >DAD<- DATENBANKEN (FORTSETZUNG)

Hersteller	Datenbank		
BARTSCHER	BAR-EINZ, BAR-KOCH, BAR-ZUBE	Datenaktualisierung/-ergänzung	<input type="checkbox"/>
BERTO'S	Alle BRT-Gruppen	Datenaktualisierung/-ergänzung	<input type="checkbox"/>
BUSCH	Alle BUS-Gruppen	Neue Preisliste 01/18, Datenaktualisierung/-ergänzung	■
CAMBRO	Alle CAM-Gruppen	Neue Preisliste 04/18, Datenaktualisierung/-ergänzung	■
CASO/BRAUKMANN	Alle CAS-Gruppen	Neue Preisliste 04/18, Datenaktualisierung/-ergänzung	■
COOL COMPACT	CCO-FROS, CCO-KUHL, CCO-KUHS,	Datenaktualisierung/-ergänzung	■
	CCO-KUHT, CCO-NASS, CCO-ZUBE		
CHROMONORM	Alle CHR-Gruppen	Neue Preisliste 01/18, Datenaktualisierung/-ergänzung	■
		Achtung: Gruppen CHR-RG11, CHR-RG12 und CHR-SONS entfallen komplett. Bitte löschen!	
CLASSEQ	CLA-GSPM	Neue Preisliste 03/18, Datenaktualisierung/-ergänzung	■
CNS	CNS-HAUB	Datenaktualisierung	● ■
COLGED	Alle COL-Gruppen	Neue Preisliste 01/18, Datenaktualisierung/-ergänzung	■
CONVOTHERM	COV-KDC4, COV-MINI	Neue Preisliste 03/18, Datenaktualisierung/-ergänzung	■
DECKER	DEK-GSPM	Neue Preisliste 04/18, Datenaktualisierung/-ergänzung	■
ELOMA	Alle ELO-Gruppen	Neue Preisliste 04/18, Datenaktualisierung/-ergänzung	<input type="checkbox"/>
FALK	FAL-SALZ	Neue Preisliste 01/18, Datenaktualisierung/-ergänzung	■
FRANKE-COFFEE	FBK-KAFF	Neue Preisliste 01/18, Datenaktualisierung/-ergänzung	■
FEUMA	FEU-GERA	Neue Preisliste 04/18, Datenaktualisierung/-ergänzung	■
FRIMA	FRM-THER	Neue Preisliste 02/18, Datenaktualisierung/-ergänzung	■
GASTROFRIT	GTF-THER	Neue Preisliste 01/18, Datenaktualisierung/-ergänzung	■
HAGOLA	Alle HAG-Gruppen	Neue Preisliste 07/18, Datenaktualisierung/-ergänzung	■
HIBU	HBU-EISW	Neue Preisliste 01/18, Datenaktualisierung/-ergänzung	■
HOBART	HOB-TISH	Datenaktualisierung	■
HUGENTOBLER	Alle HUG-Gruppen	Neue Preisliste 04/18, Datenaktualisierung/-ergänzung	■
HUPFER	HUP-FLEI, HUP-GNBH, HUP-HYGI,	Datenaktualisierung/-ergänzung	■
	HUP-INDU, HUP-N20A, HUP-ROLR,	Achtung: Gruppe HUP-N40A entfällt komplett. Bitte löschen!	
	HUP-TABT, HUP-TRAN, HUP-VERB		
KBS	Alle KBS-Gruppen	Neue Preisliste 03/18, Datenaktualisierung/-ergänzung	■
KIREMKO	Alle KIR-Gruppen	Hersteller nicht mehr im >DAD<! Achtung: Gruppen KIR-FADO und KIR-TRFF entfallen komplett. Bitte löschen!	■
K&M HOLLAND	Alle KMH-Gruppen	Neue Preisliste 01/18, Datenaktualisierung/-ergänzung	■
KNAUSS	KNA-ARMA	Neue Preisliste 02/18, Datenaktualisierung/-ergänzung	■
KOMET	Alle KOM-Gruppen	Neue Preisliste 01/18 (KOM-VAKU), Datenaktualisierung/-ergänzung	■
KREFFT	Alle KRE-Gruppen	Neue Preisliste 01/18, Datenaktualisierung/-ergänzung	■
K+T	KUT-KUHS, KUT-VITR	Datenaktualisierung/-ergänzung	■
KWC	KWC-ARMA	Neue Preisliste 04/18, Datenaktualisierung/-ergänzung	■
LAINOX	Alle LAI-Gruppen	Neue Preisliste 01/18, Datenaktualisierung/-ergänzung	<input type="checkbox"/>
LIEBHERR	LIE-KUHL	Neue Preisliste 02/18, Datenaktualisierung/-ergänzung	<input type="checkbox"/>
LINUM	Alle LNU-Gruppen	Neue Preisliste 04/18, Datenaktualisierung/-ergänzung	■
LÖLSBERG	Alle LOE-Gruppen	Neue Preisliste 01/18, Datenaktualisierung/-ergänzung	■
MARENO	MAR-ST70, MAR-ST90	Datenaktualisierung	<input type="checkbox"/>
MEIKO	MEI-GSPM	Neue Zusatzpreisliste 03/18, Datenaktualisierung/-ergänzung	■
MIELE	MIE-G000, MIE-P000	Neue Preisliste 04/18 (MIE-P000), Datenaktualisierung/-ergänzung	■
MKN	MKN-OP85	Datenaktualisierung	<input type="checkbox"/>
NORDCAP	Alle NOR-Gruppen	Neue Preisliste 03/18 bzw. 04/18 (NOR-PRJL),	<input type="checkbox"/>
		Datenaktualisierung/-ergänzung	
N&W	Alle N-W-Gruppen	Achtung: Herstellerumfirmierung (N&W → Evoca). Gruppen N-W-AUTM und N-W-Kaff entfallen komplett. Bitte löschen!	■
RATIONAL	RAT-DAMP	Neue Preisliste 01/18, Datenaktualisierung/-ergänzung	■
SALVIS	Alle SAL-Gruppen außer SAL-PROF	Neue Preisliste 04/18, Datenaktualisierung/-ergänzung	■
SARO	SAR-THER	Datenaktualisierung	■
SCHOLL	Alle SHO-Gruppen	Neue Preisliste 04/18, Datenaktualisierung/-ergänzung	<input type="checkbox"/>
SMEG	Alle SMG-Gruppen	Neue Preisliste 12/17, Datenaktualisierung/-ergänzung	■
STOLPEN	STO-VERK	Datenaktualisierung	■
UBERT	Alle UBE-Gruppen außer UBE-GNBH,	Datenaktualisierung/-ergänzung	■
	UBE-HAUB und UBE-ZUBE		
UNOX	Alle UNX-Gruppen	Neue Preisliste 02/18, Datenaktualisierung/-ergänzung	<input type="checkbox"/>
		Achtung: Gruppe UNX-SNAK entfällt komplett. Bitte löschen!	
VAIHINGER	VAI-SAHN	Neue Preisliste 01/18, Datenaktualisierung/-ergänzung	■
VISSMANN	Alle VIE-Gruppen	Neue Preisliste 05/18, Datenaktualisierung/-ergänzung	■
VOLTA	Alle VOL-Gruppen	Neue Preisliste 02/18, Datenaktualisierung/-ergänzung	■
VITO	VTO-FRIT	Neue Preisliste 01/18, Datenaktualisierung/-ergänzung	■
WAS	WAS-TAFE	Neue Preisliste 01/18, Datenaktualisierung/-ergänzung	■
WESSAMAT	WES-EISW	Datenaktualisierung	■
WINTERHALTER	Alle WIN-Gruppen	Neue Preisliste 04/18, Datenaktualisierung/-ergänzung	<input type="checkbox"/>

>DAD< Info-Line II | 2018
 herausgegeben von
 SWS SoftWare-Systeme GmbH
 Technologiepark 32
 33100 Paderborn
 Tel. 0 52 51/16 40-0
 Fax 0 52 51/16 40-140
 info@sws-online.de
 www.sws-online.de

- ▲ — vom Hersteller bei SWS freizugeben
- — Daten nicht verschickt
- — bereits vom Hersteller überprüft
- Vorab-Bereitstellung, z. Zt. Überprüfung durch den Hersteller

PDF-Preislistenseiten wurden bei folgenden Herstellern neu eingebunden oder aktualisiert:

AMB, ASS, AWS, BUS, CAM, CAS, CHR, CLA, COL, COV, DEK, FAL, FBK, FEU, FRM, GTF, HBU, HUG, KBS, KMH, KNA, KOM, KRE, KUT, KWC, LAI, LIE, LNU, MEI, MIE, NOR, PAC, RAT, ROT, SAL, SHO, SMG, UNX, VAI, VIE, VOL, VTO, WAS, WIN, WMF

PDF-Prospektseiten wurden bei folgenden Herstellern neu eingebunden oder aktualisiert:

COV, DEK, FRM, HUG, KMH, KOM, LAI, LIE, LOE, NOR, PAC, ROT, SAL, SMG, UNX, VAI, VIE, WMF

PDF-Technikseiten wurden bei folgenden Herstellern neu eingebunden oder aktualisiert:

COV, DEK, FBK, FRM, HUG, LAI, MEI, MIE, SAL, SMG, UNX, VIE, WMF

(PDF-Einbindungen z.T. nicht bei allen Gruppen der Hersteller)